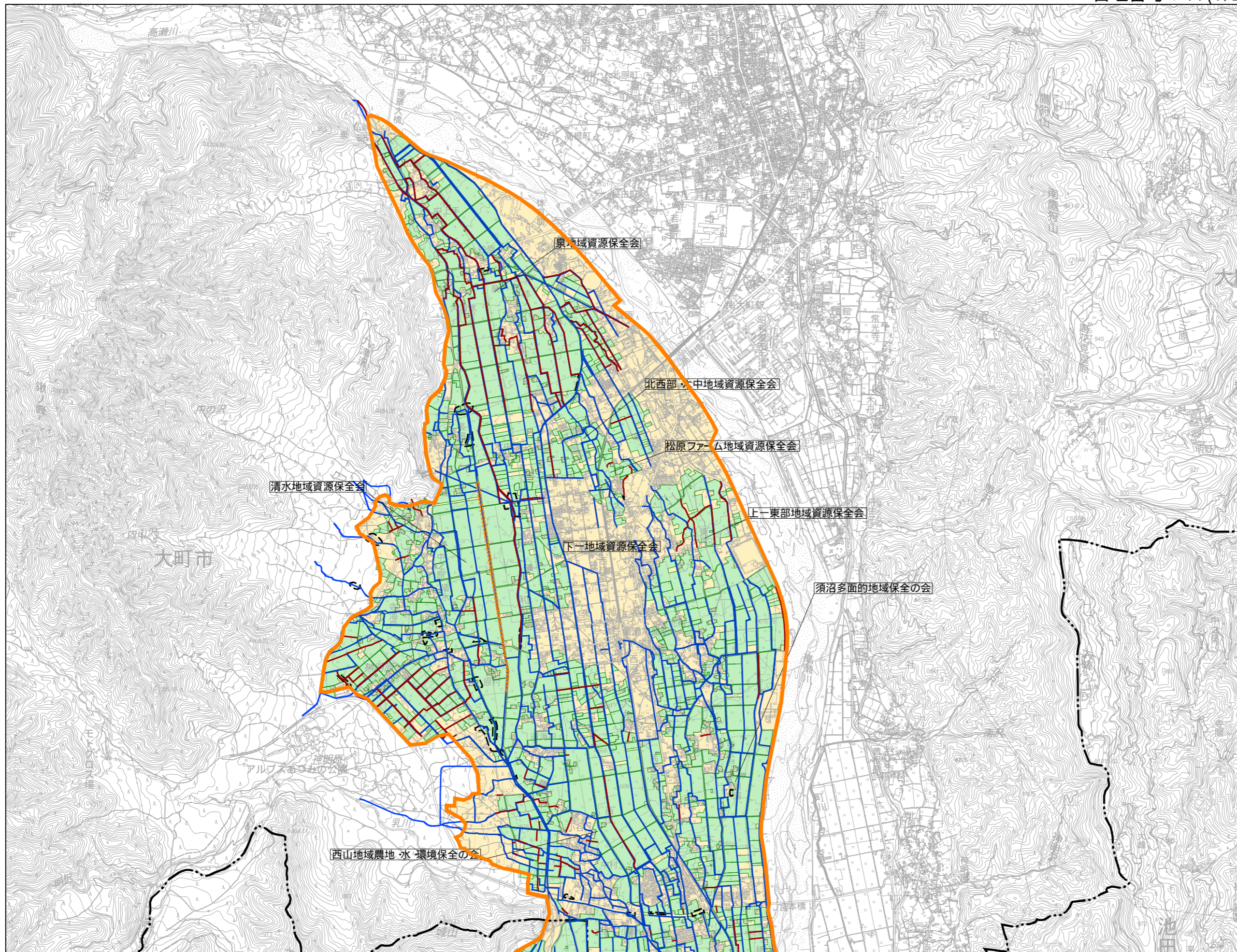
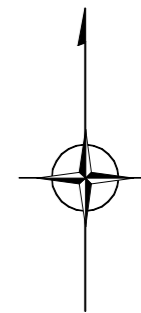


# 高瀬川右岸土地改良区

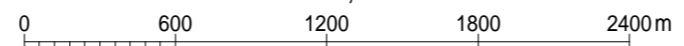
管理番号：77(1/2)



関連活動組織名
須沼多面的地域保全の会
泉地域資源保全会
西山地域農地・水・環境保全の会
清水地域資源保全会
松原ファーム地域資源保全会
上一東部地域資源保全会
下一地域資源保全会
北西部・木中地域資源保全会
松川村すずむしの里保全組織委員会
安曇野市穂高地域多面的機能広域協定運営委員会

土地改良区管轄区域	
	土地改良区管轄区域
協定の対象となる農地	
	農用地
	開水路
	パイプライン
	農道
	ため池
	遊休農地
	農村環境保全活動を実施する範囲
	施設長寿命化の対象施設

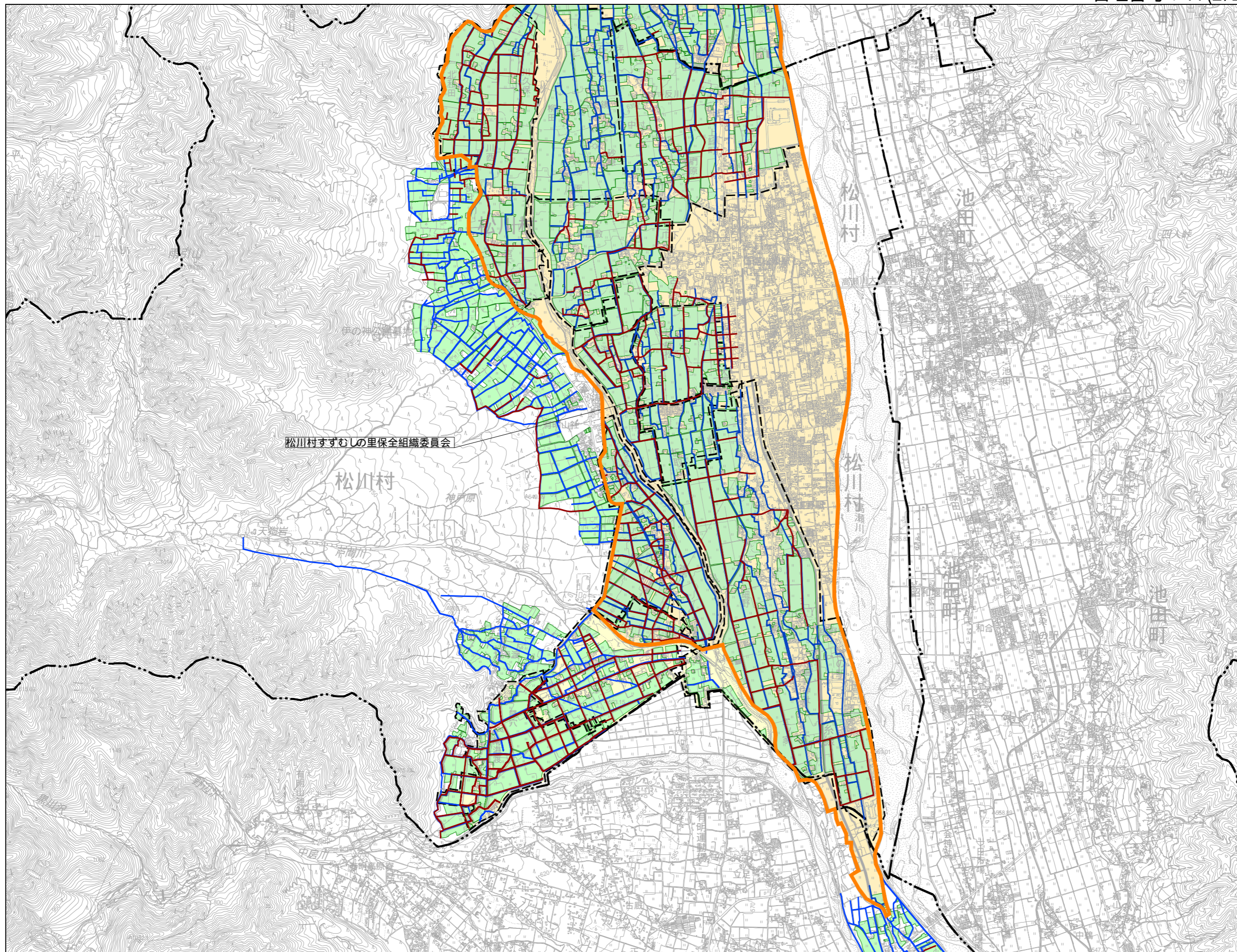
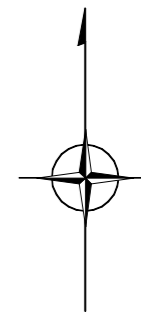
S=1:30,000



この地図の作成に当たっては、国土地理院長の承認を得て、同院発行の数値地図(国土基本情報)電子国土基本図(地図情報)を使用した。(承認番号 平27情使、第40号)

# 高瀬川右岸土地改良区

管理番号：77(2/2)

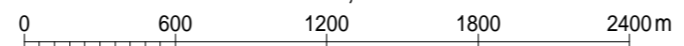


松川村すずむしの里保全組織委員会

関連活動組織名
須沼多面的地域保全の会
泉地域資源保全会
西山地域農地・水・環境保全の会
清水地域資源保全会
松原ファーム地域資源保全会
上一・東部地域資源保全会
下一地域資源保全会
北西部・木中地域資源保全会
松川村すずむしの里保全組織委員会
安曇野市穂高地域多面的機能広域協定運営委員会

土地改良区管轄区域	
	土地改良区管轄区域
協定の対象となる農地	
	農用地
	開水路
	パイプライン
	農道
	ため池
	遊休農地
	農村環境保全活動を実施する範囲
	施設長寿命化の対象施設

S=1:30,000



この地図の作成に当たっては、国土地理院長の承認を得て、同院発行の数値地図(国土基本情報)電子国土基本図(地図情報)を使用した。(承認番号 平27情使、第40号)