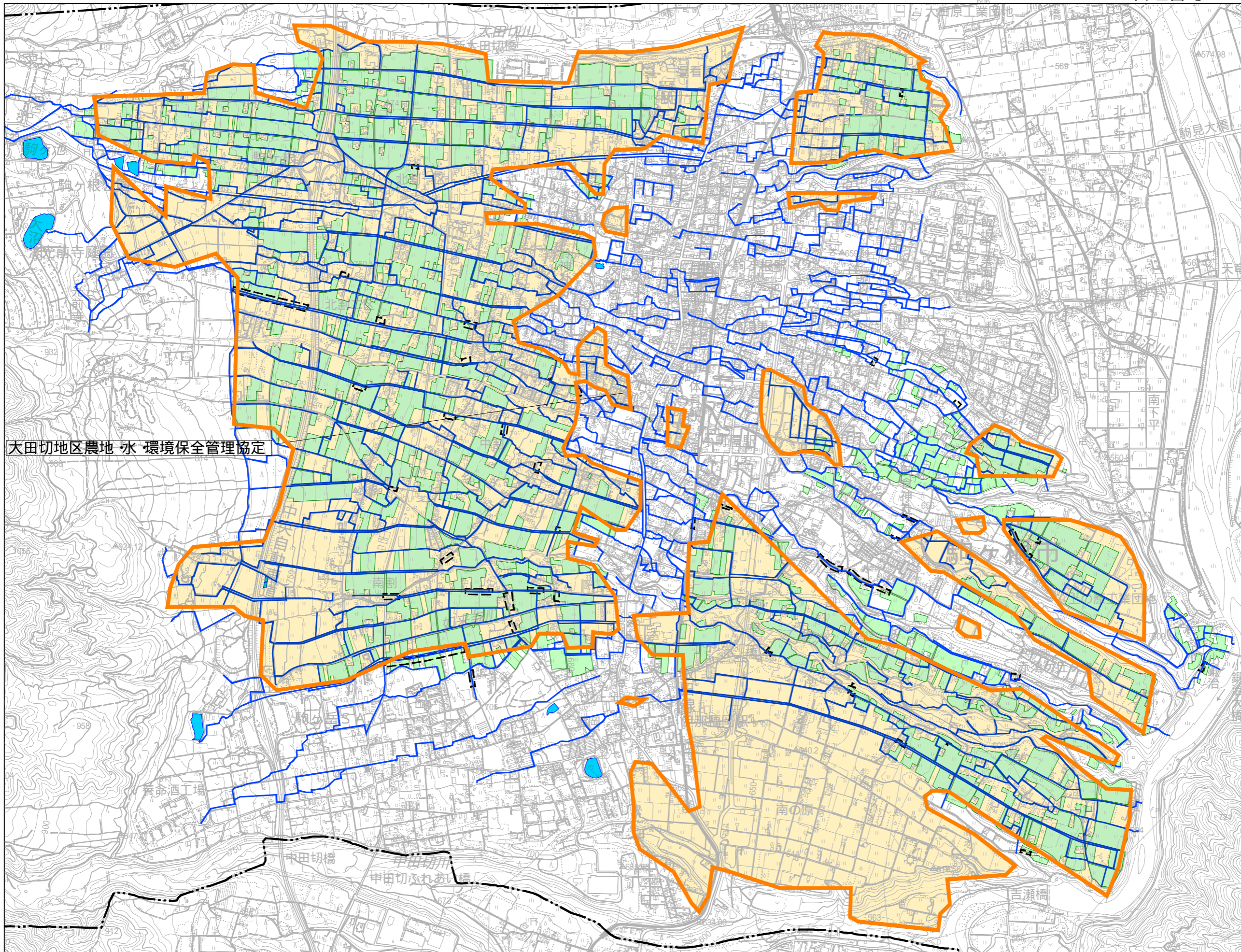
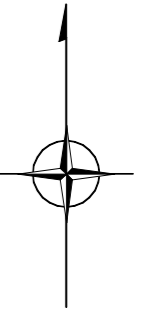


駒ヶ根市大田切土地改良区

管理番号：36

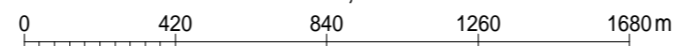


大田切地区農地・水・環境保全管理協定

関連活動組織名
大田切地区農地・水・環境保全
管理協定

土地改良区管轄区域	
	土地改良区管轄区域
協定の対象となる農地	
	農用地
	開水路
	パイプライン
	農道
	ため池
	遊休農地
	農村環境保全活動を実施する範囲
	施設長寿命化の対象施設

S=1:21,000



この地図の作成に当たっては、国土地理院長の承認を得て、同院発行の数値地図(国土基本情報)電子国土基本図(地図情報)を使用した。(承認番号 平27情使、第40号)