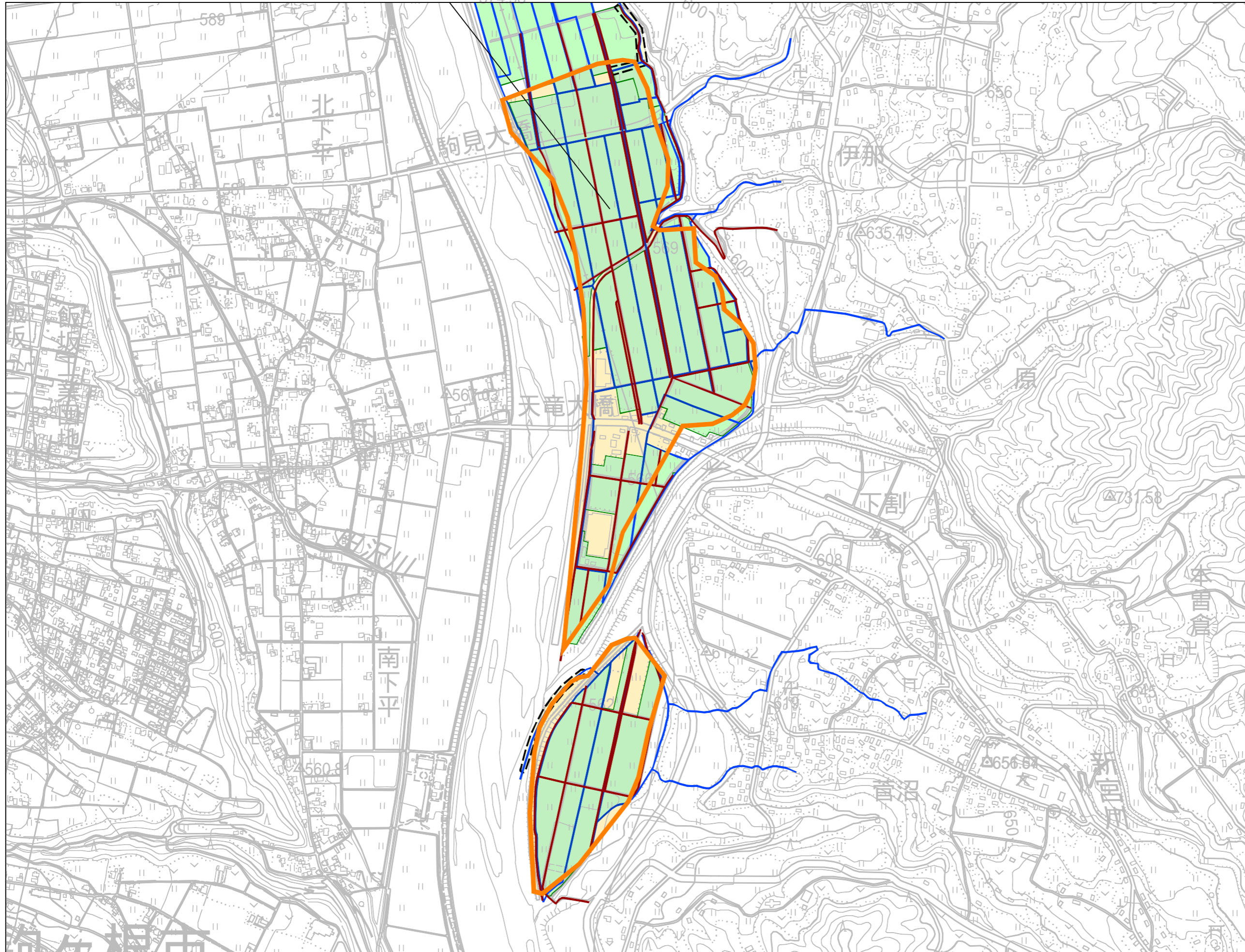
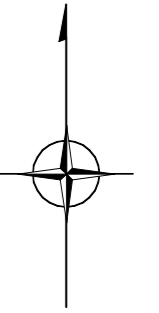


駒ヶ根市駒ヶ根竜東土地改良区

管理番号：35



関連活動組織名

駒ヶ根竜東ファーム

栗林河原を守る会

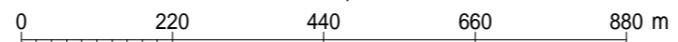
土地改良区管轄区域

土地改良区管轄区域

協定の対象となる農地

- 農用地
- 開水路
- パイプライン
- 農道
- ため池
- 遊休農地
- 農村環境保全活動を実施する範囲
- 施設長寿命化の対象施設

S=1:11,000



この地図の作成に当たっては、国土地理院長の承認を得て、同院発行の数値地図(国土基本情報)電子国土基本図(地図情報)を使用した。(承認番号 平27情使、第40号)