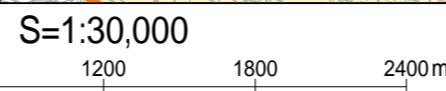
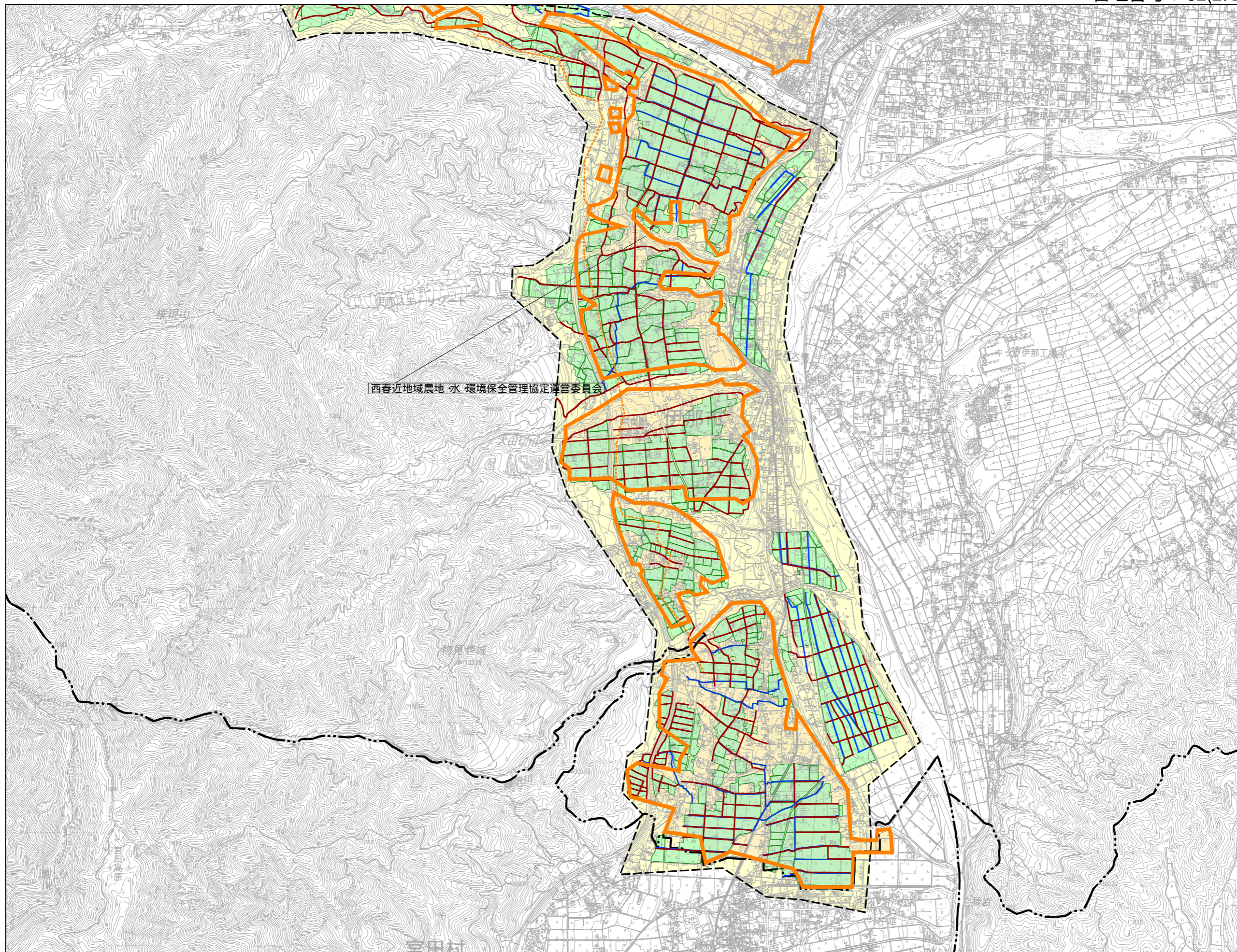
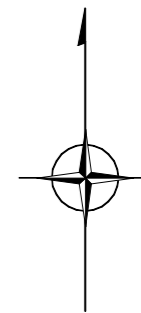


| 関連活動組織名 | |
|-------------------------|--|
| 西春近地域農地・水・環境保全管理協定運営委員会 | |
| 平沢農地保全の会 | |
| 吹上環境保全会 | |
| 大泉新田環境保全会 | |
| 羽広大矢塚田用水保全会 | |
| 上戸環境保全会 | |
| 大萱・水・環境保全会 | |
| 中条地域資源保全会 | |
| 与地 水・環境保全会 | |
| 富士浅間農業環境保全会 | |
| 中曽根農村環境保全の会 | |
| 小沢地区の環境をよくする会 | |
| 上荒井農地環境保全の会 | |
| | |
| | |
| | |
| | |
| | |

| 土地改良区管轄区域 | |
|------------|-----------------|
| | 土地改良区管轄区域 |
| 協定の対象となる農地 | |
| | 農用地 |
| | 開水路 |
| | パイプライン |
| | 農道 |
| | ため池 |
| | 遊休農地 |
| | 農村環境保全活動を実施する範囲 |
| | 施設長寿命化の対象施設 |



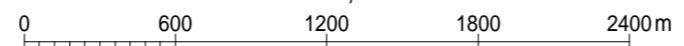
この地図の作成に当たっては、国土地理院長の承認を得て、同院発行の数値地図(国土基本情報)電子国土基本図(地図情報)を使用した。(承認番号 平27情使、第40号)



| 関連活動組織名 |
|-------------------------|
| 西春近地域農地・水・環境保全管理協定運営委員会 |
| 平沢農地保全の会 |
| 吹上環境保全会 |
| 大泉新田環境保全会 |
| 羽広大矢塚田用水保全会 |
| 上戸環境保全会 |
| 大萱・水・環境保全会 |
| 中条地域資源保全会 |
| 与地 水・環境保全会 |
| 富士浅間農業環境保全会 |
| 中曽根農村環境保全の会 |
| 小沢地区の環境をよくする会 |
| 上荒井農地環境保全の会 |
| |
| |
| |
| |

| 土地改良区管轄区域 | |
|------------|-----------------|
| | 土地改良区管轄区域 |
| 協定の対象となる農地 | |
| | 農用地 |
| | 開水路 |
| | パイプライン |
| | 農道 |
| | ため池 |
| | 遊休農地 |
| | 農村環境保全活動を実施する範囲 |
| | 施設長寿命化の対象施設 |

S=1:30,000



この地図の作成に当たっては、国土地理院長の承認を得て、同院発行の数値地図(国土基本情報)電子国土基本図(地図情報)を使用した。(承認番号 平27情使、第40号)