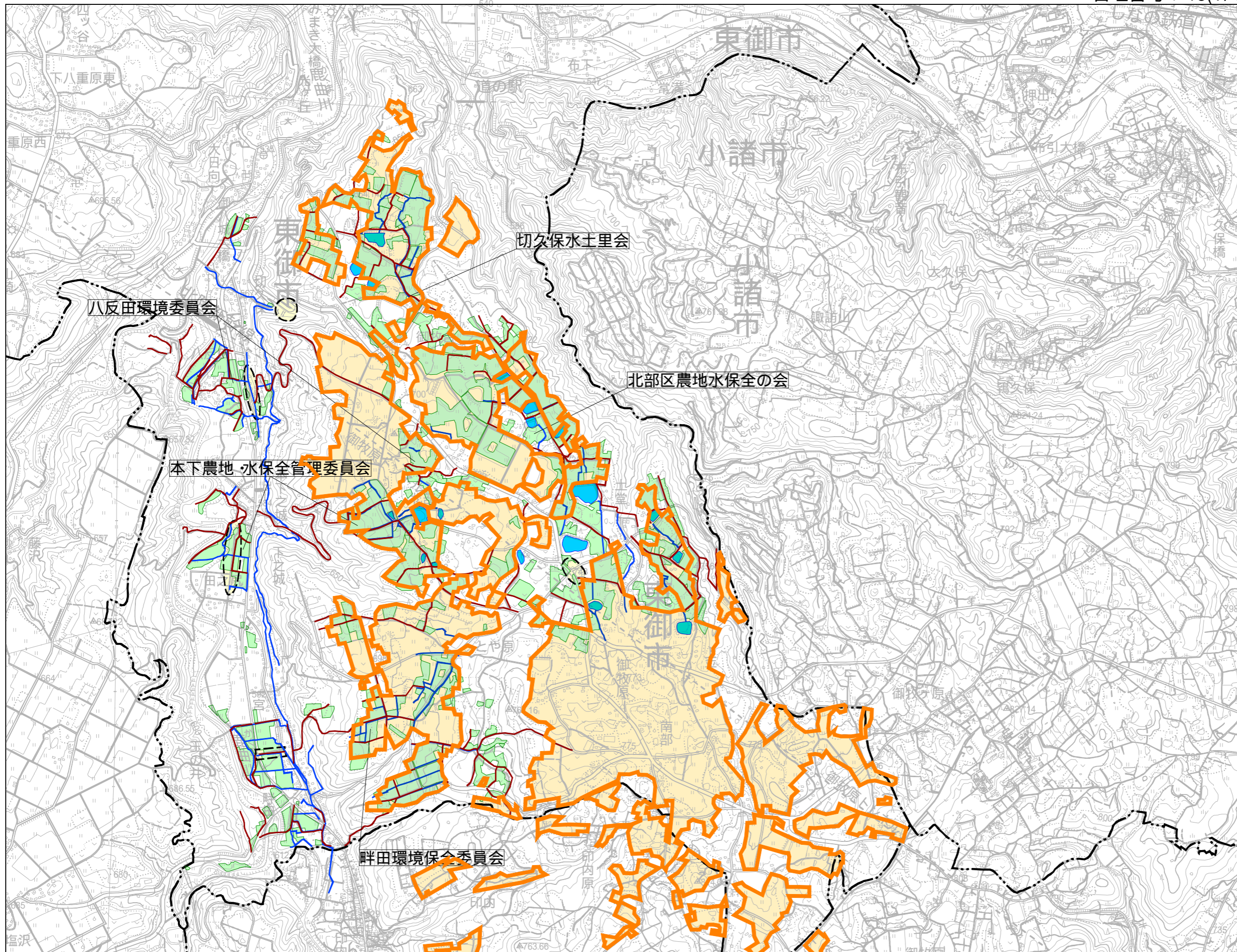
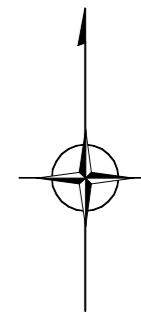


# 御牧ヶ原台地土地改良区

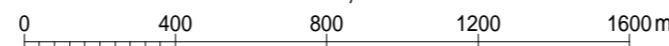
管理番号：18(1/1)



関連活動組織名
畔田環境保全委員会
八反田環境委員会
北部区農地水保全の会
本下農地・水保全管理委員会
切久保水土里会

土地改良区管轄区域	
	土地改良区管轄区域
協定の対象となる農地	
	農用地
	開水路
	パイプライン
	農道
	ため池
	遊休農地
	農村環境保全活動を実施する範囲
	施設長寿命化の対象施設

S=1:20,000

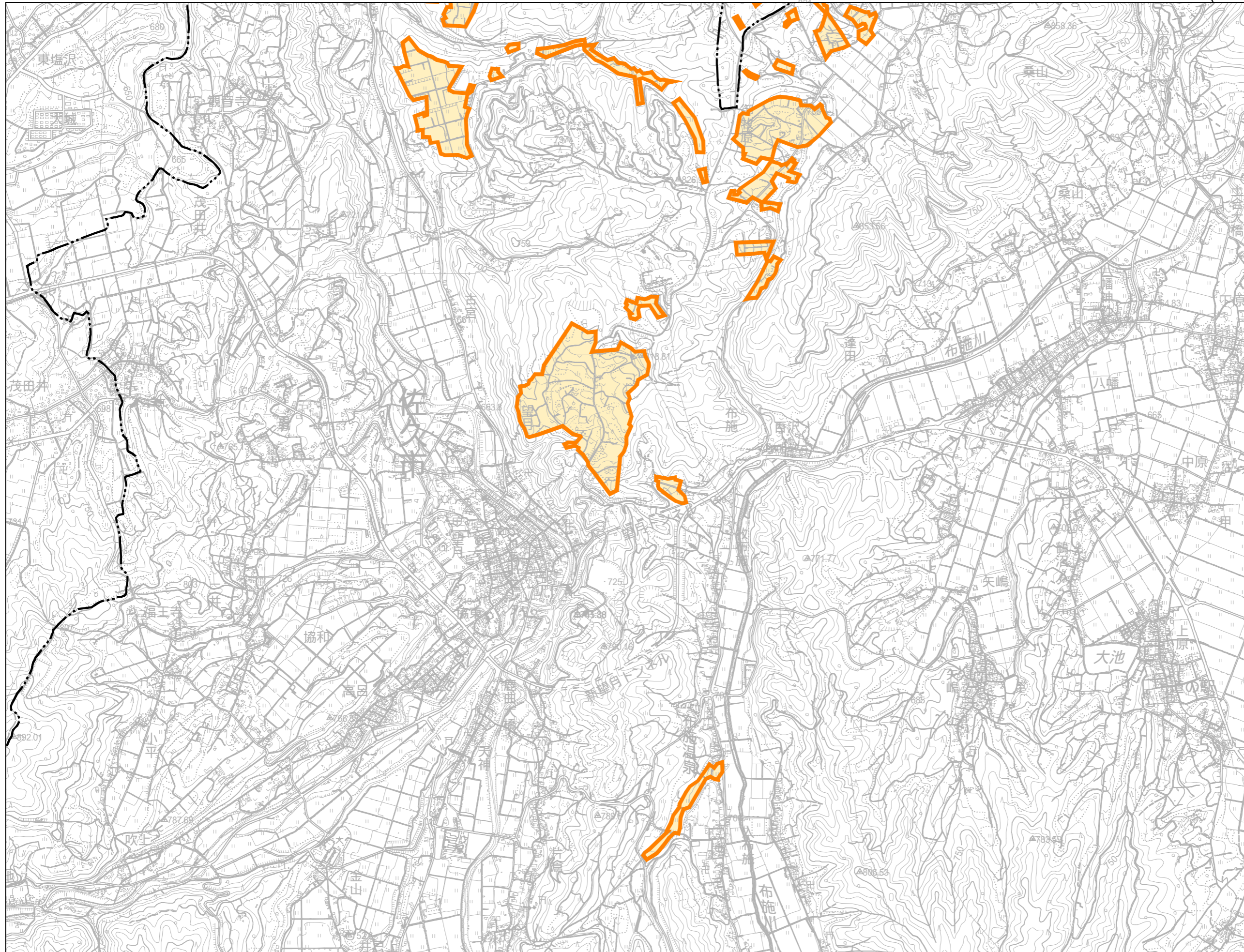
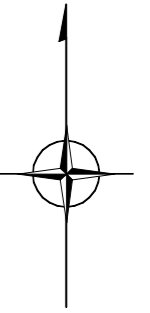


この地図の作成に当たっては、国土地理院長の承認を得て、同院発行の数値地図(国土基本情報)電子国土基本図(地図情報)を使用した。(承認番号 平27情使、第40号)



# 御牧ヶ原台地土地改良区

管理番号：18(2/2)



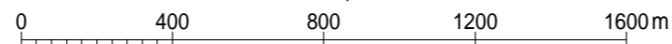
## 関連活動組織名

- 畔田環境保全委員会
- 八反田環境委員会
- 北部区農地水保全の会
- 本下農地・水保全管理委員会
- 切久保水土里会

## 土地改良区管轄区域

- 土地改良区管轄区域
- 協定の対象となる農地
- 農用地
- 開水路
- パイプライン
- 農道
- ため池
- 遊休農地
- 農村環境保全活動を実施する範囲
- 施設長寿命化の対象施設

S=1:20,000



この地図の作成に当たっては、国土地理院長の承認を得て、同院発行の数値地図(国土基本情報)電子国土基本図(地図情報)を使用した。(承認番号 平27情使、第40号)