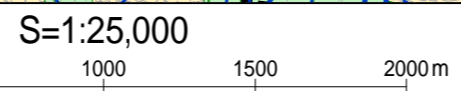


関連活動組織名	
山田農水保全会	
保野水土里会	
八木沢水土里会	
小泉水土里会	
上田市多面的機能広域協定	

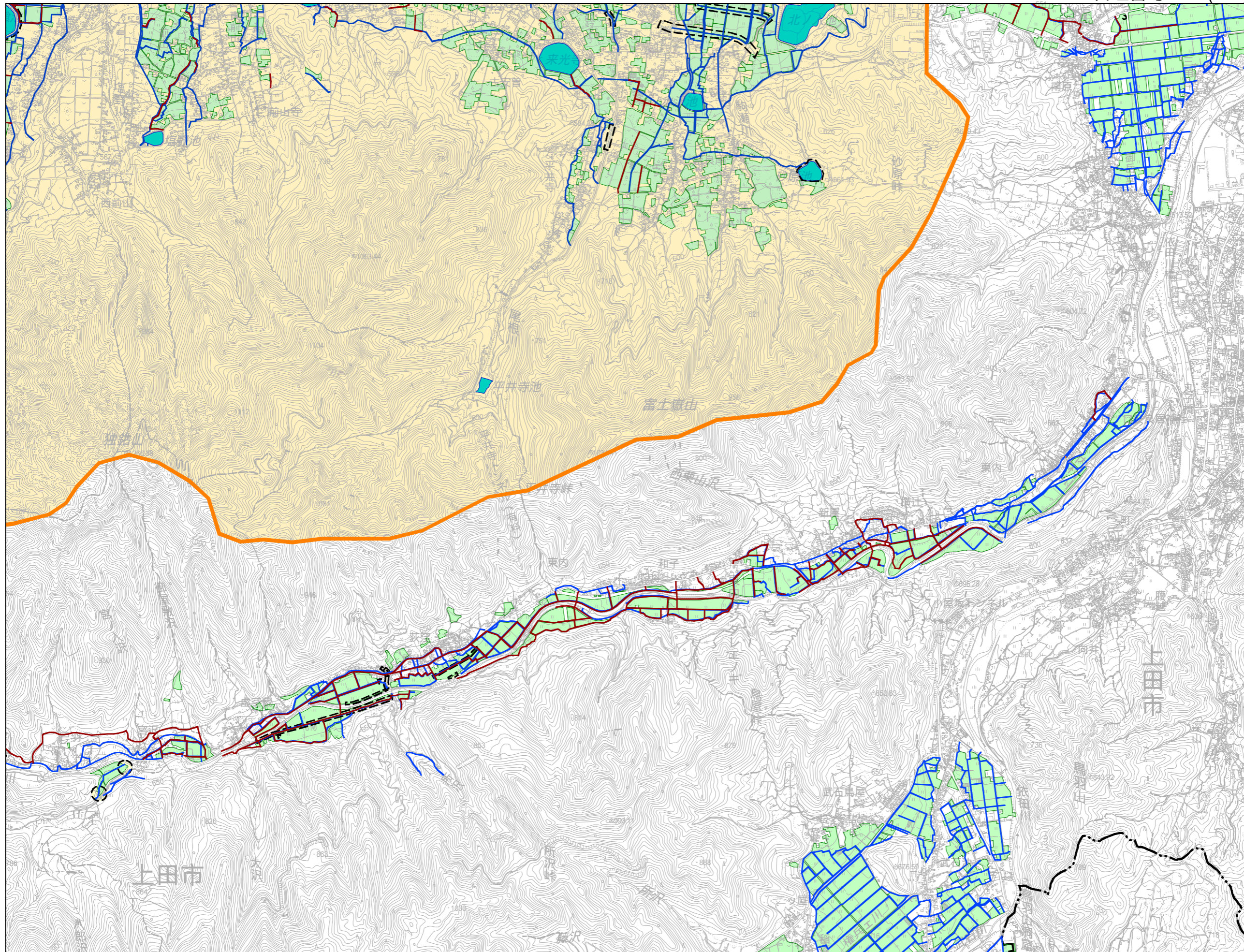
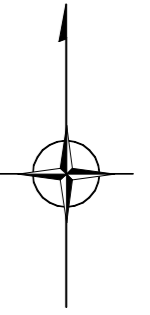
土地改良区管轄区域	
	土地改良区管轄区域
協定の対象となる農地	
	農用地
	開水路
	パイプライン
	農道
	ため池
	遊休農地
	農村環境保全活動を実施する範囲
	施設長寿命化の対象施設



この地図の作成に当たっては、国土地理院長の承認を得て、同院発行の数値地図(国土基本情報)電子国土基本図(地図情報)を使用した。(承認番号 平27情使、第40号)

上田市塩田平土地改良区

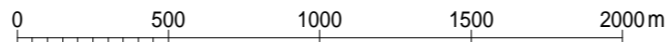
管理番号：15(2/3)



関連活動組織名	
山田農水保全会	
保野水土里会	
八木沢水土里会	
小泉水土里会	
上田市多面的機能広域協定	

土地改良区管轄区域	
	土地改良区管轄区域
協定の対象となる農地	
	農用地
	開水路
	パイプライン
	農道
	ため池
	遊休農地
	農村環境保全活動を実施する範囲
	施設長寿命化の対象施設

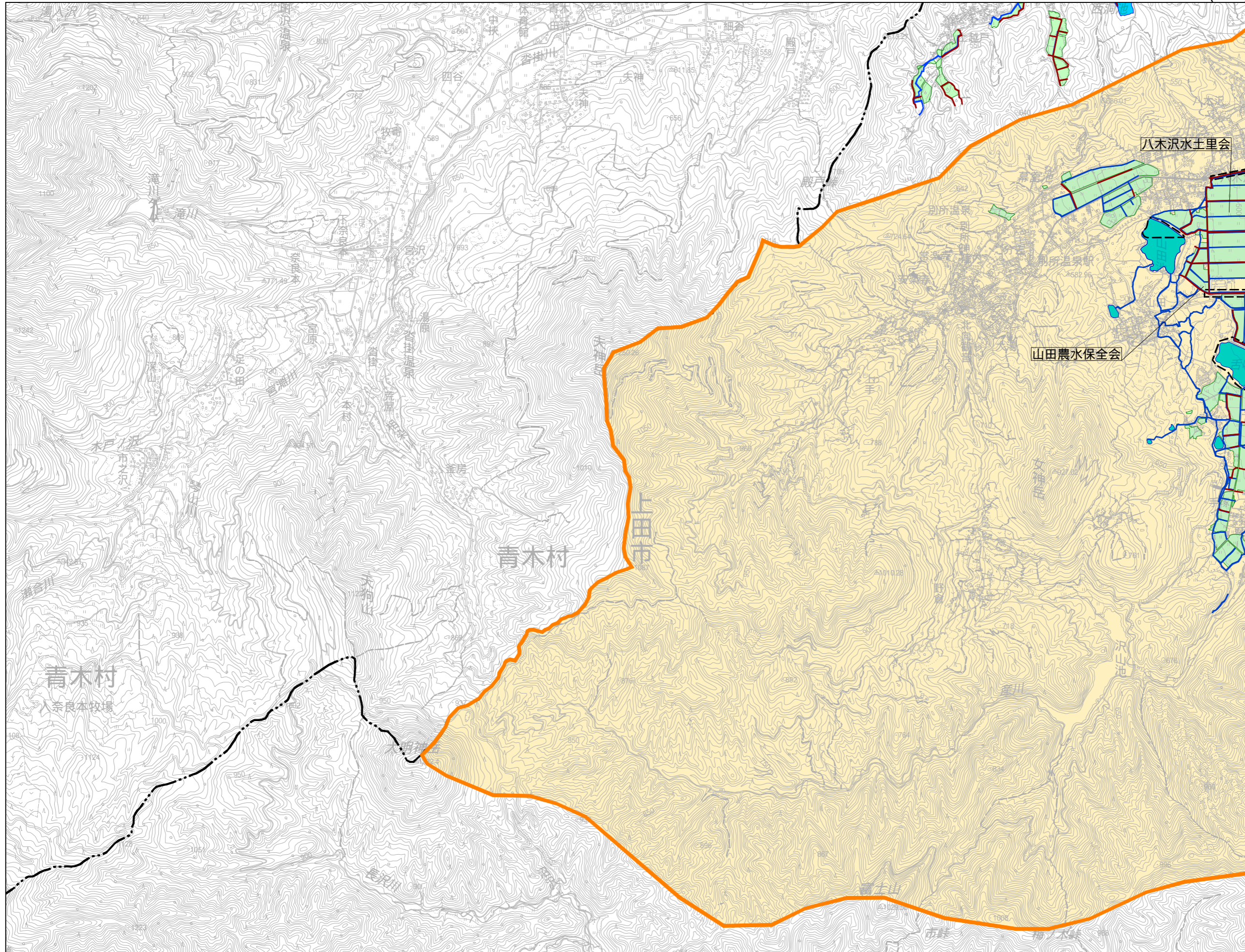
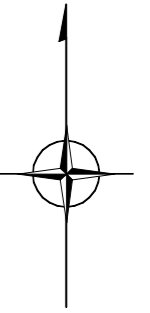
S=1:25,000



この地図の作成に当たっては、国土地理院長の承認を得て、同院発行の数値地図(国土基本情報)電子国土基本図(地図情報)を使用した。(承認番号 平27情使、第40号)

上田市塩田平土地改良区

管理番号：15(3/3)



関連活動組織名

山田農水保全会
保野水土里会
八木沢水土里会
小泉水土里会
上田市多面的機能広域協定

土地改良区管轄区域

	土地改良区管轄区域
協定の対象となる農地	
	農用地
	開水路
	パイプライン
	農道
	ため池
	遊休農地
	農村環境保全活動を実施する範囲
	施設長寿命化の対象施設

S=1:25,000
0 500 1000 1500 2000m

この地図の作成に当たっては、国土地理院長の承認を得て、同院発行の数値地図(国土基本情報)電子国土基本図(地図情報)を使用した。(承認番号 平27情使、第40号)