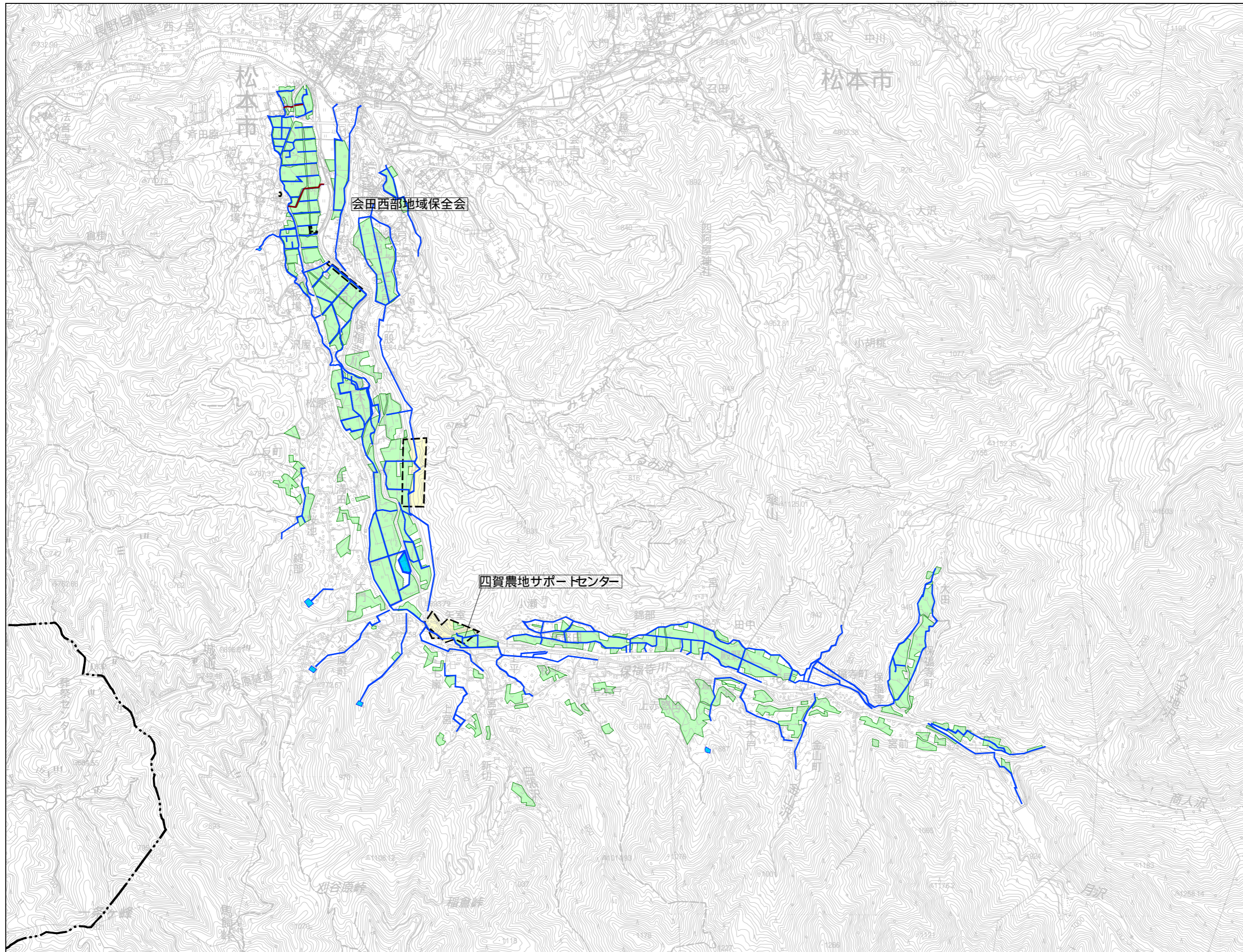
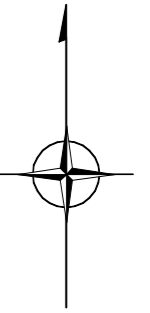
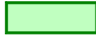




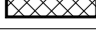




対象活動組織 位置図

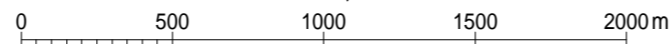


松本市1



協定の対象となる農地	
	農用地
	開水路
	パイプライン
	農道
	ため池
	遊休農地
	農村環境保全活動を実施する範囲
	施設長寿命化の対象施設

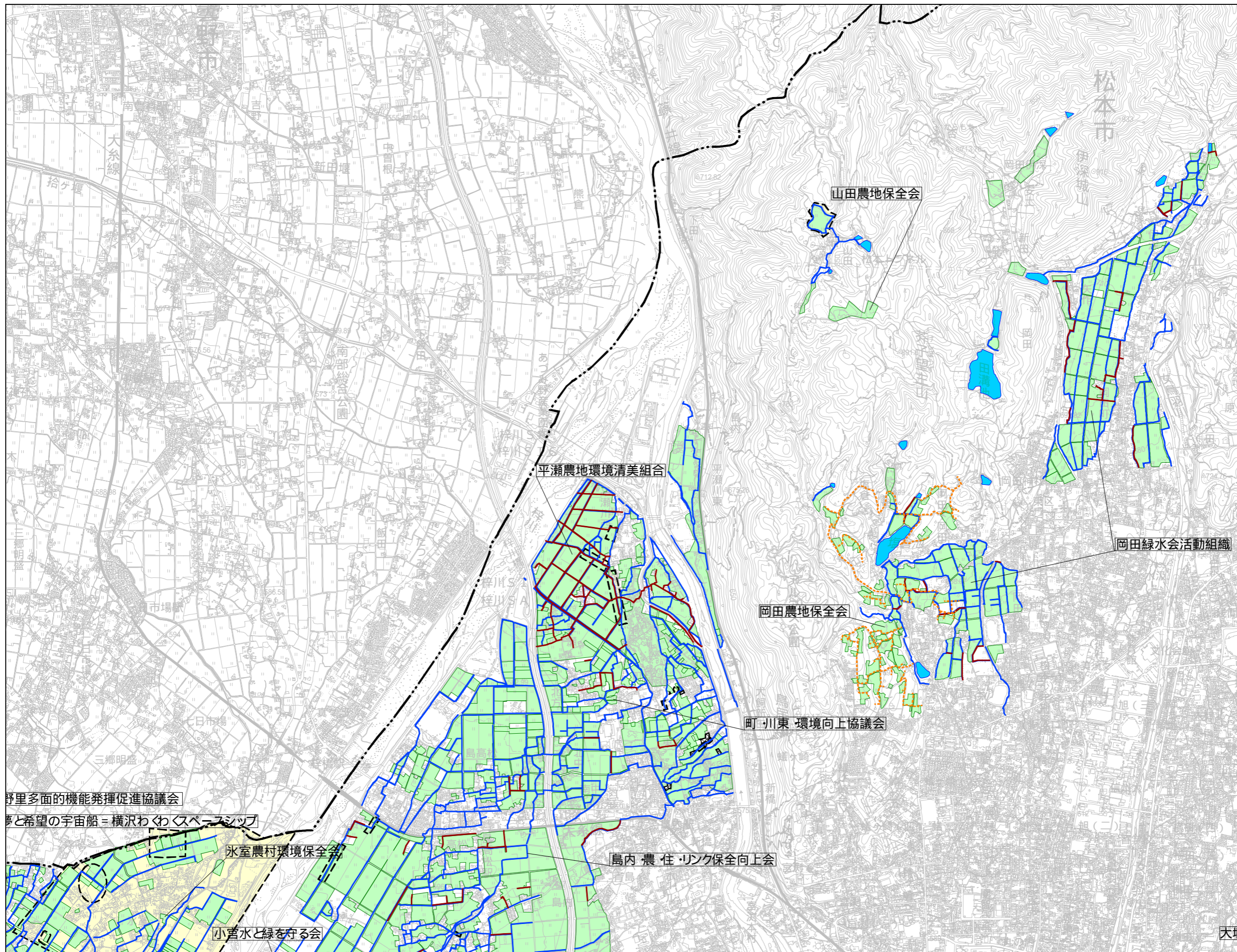
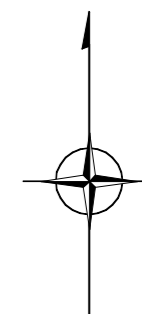
S=1:25,000



この地図の作成に当たっては、国土地理院長の承認を得て、同院発行の数値地図(国土基本情報)電子国土基本図(地図情報)を使用した。(承認番号 平27情使、第40号)

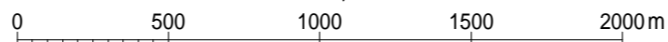
対象活動組織 位置図

松本市2



協定の対象となる農地	
	農用地
	開水路
	パイプライン
	農道
	ため池
	遊休農地
	農村環境保全活動を実施する範囲
	施設長寿命化の対象施設

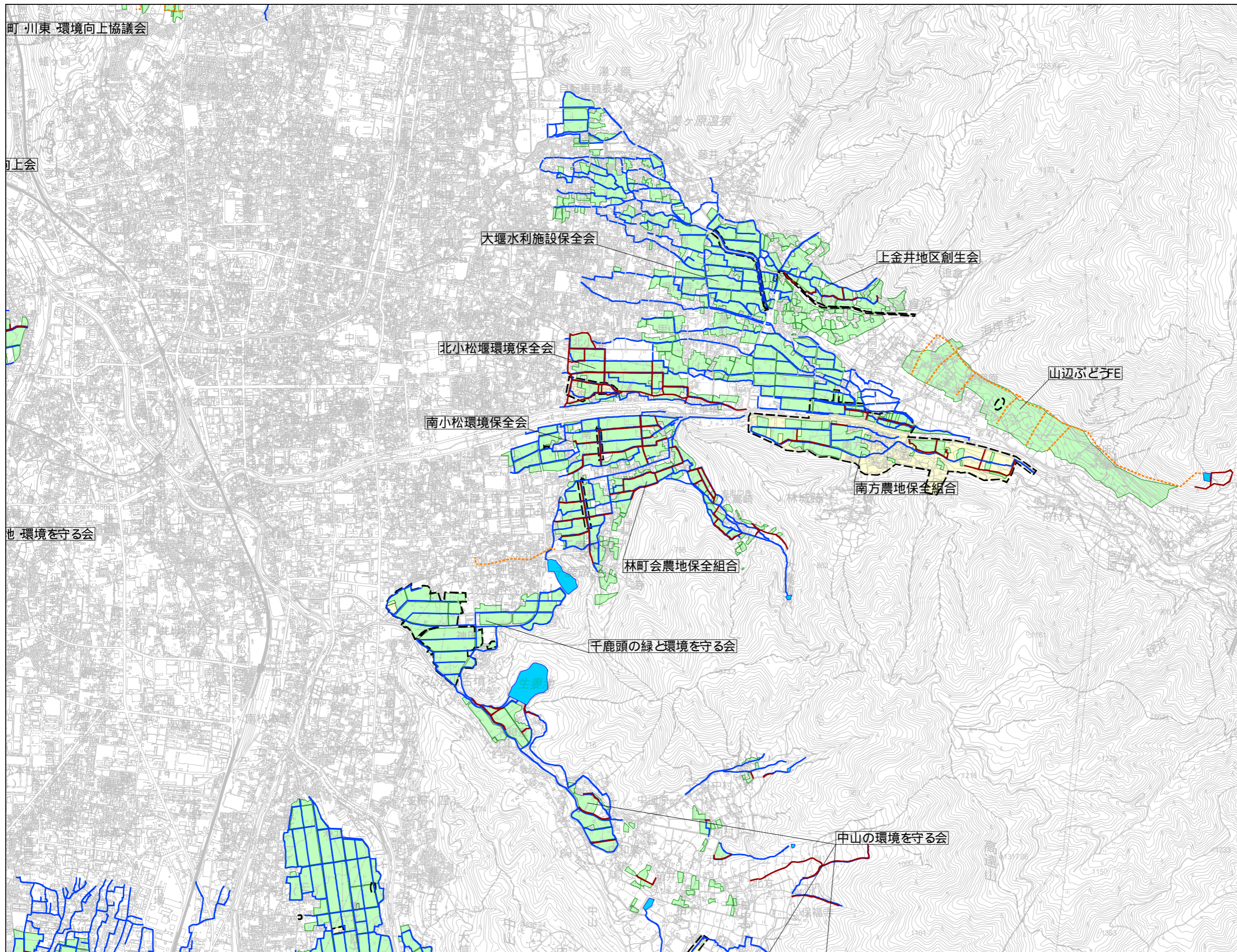
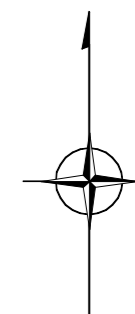
S=1:25,000



この地図の作成に当たっては、国土地理院長の承認を得て、同院発行の数値地図(国土基本情報)電子国土基本図(地図情報)を使用した。(承認番号 平27情使、第40号)

対象活動組織 位置図

松本市3



町川東 環境向上協議会

町上会

大堰水利施設保全会

上金井地区創生会

北小松堰環境保全会

山辺ぶどうE

南小松環境保全会

南方農地保全組合

地 環境を守る会

林町会農地保全組合

千鹿頭の緑と環境を守る会

中山の環境を守る会

協定の対象となる農地	
	農用地
	開水路
	パイプライン
	農道
	ため池
	遊休農地
	農村環境保全活動を実施する範囲
	施設長寿命化の対象施設

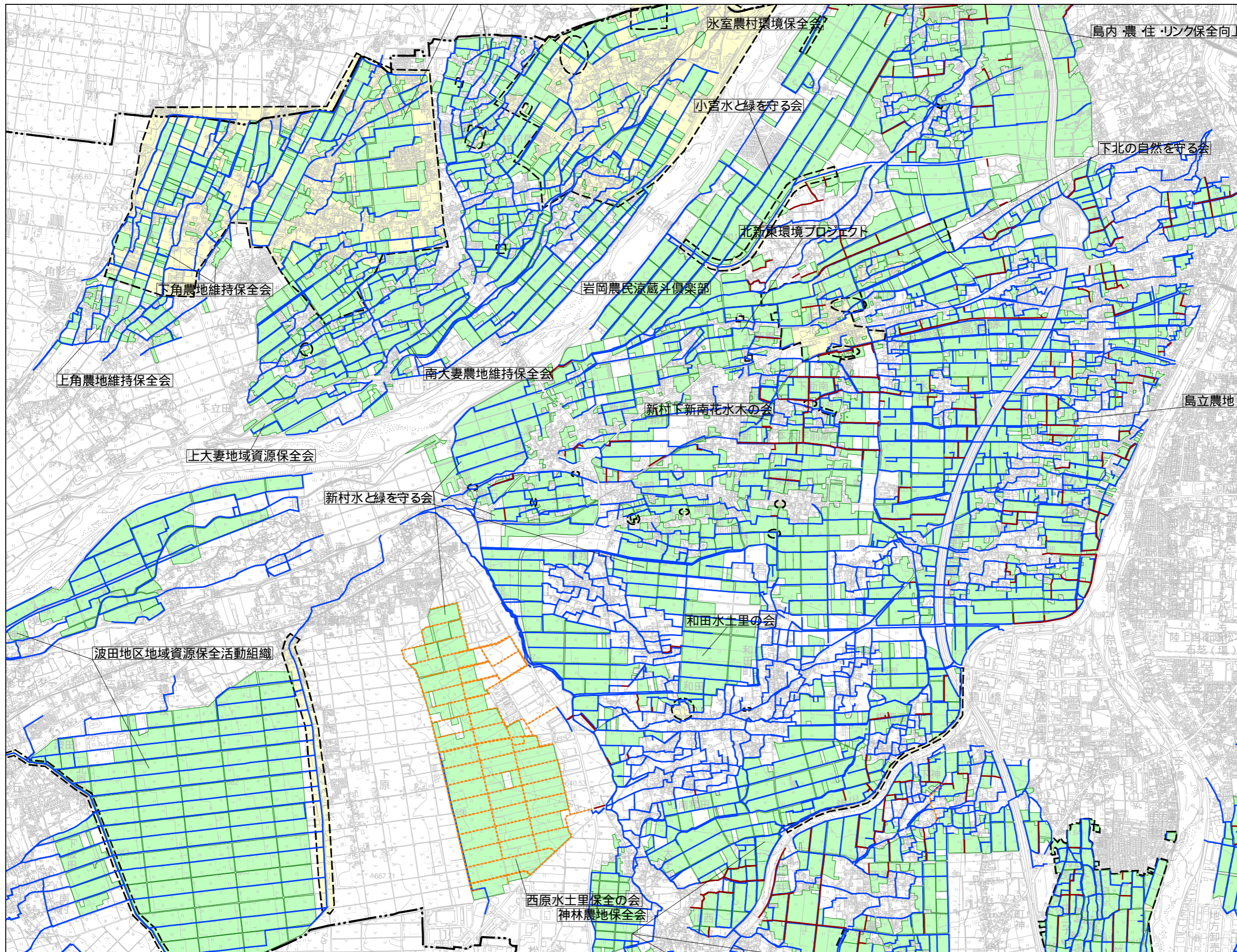
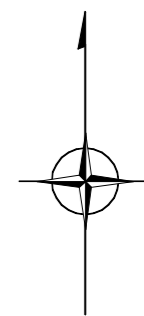
S=1:25,000

0 500 1000 1500 2000m

この地図の作成に当たっては、国土地理院長の承認を得て、同院発行の数値地図(国土基本情報)電子国土基本図(地図情報)を使用した。(承認番号 平27情使、第40号)

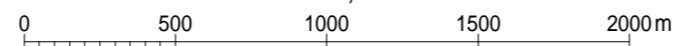
対象活動組織 位置図

松本市4



協定の対象となる農地	
	農用地
	開水路
	パイプライン
	農道
	ため池
	遊休農地
	農村環境保全活動を実施する範囲
	施設長寿命化の対象施設

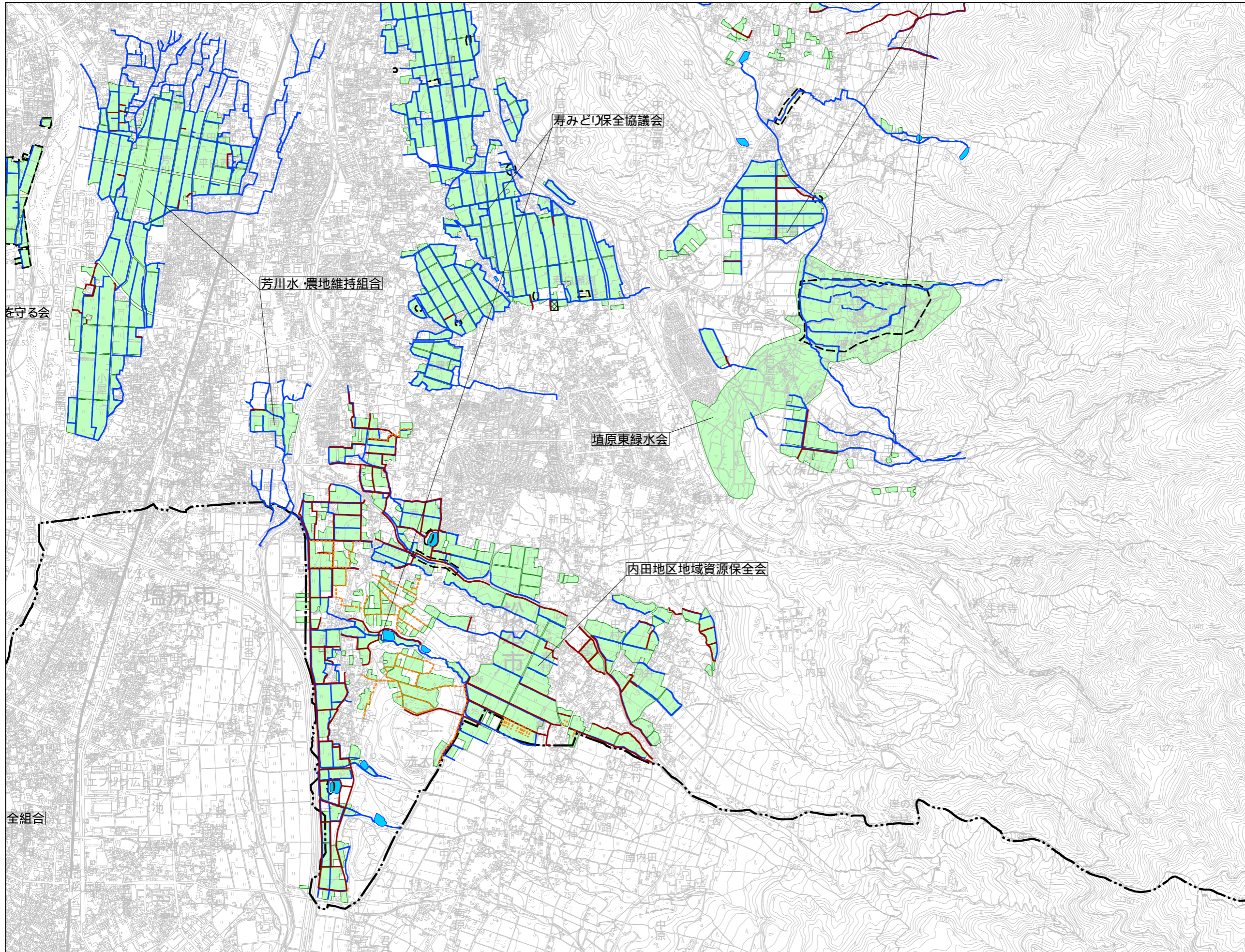
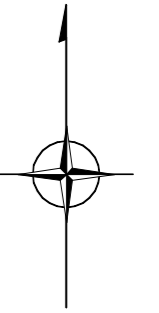
S=1:25,000



この地図の作成に当たっては、国土地理院長の承認を得て、同院発行の数値地図(国土基本情報)電子国土基本図(地図情報)を使用した。(承認番号 平27情使、第40号)

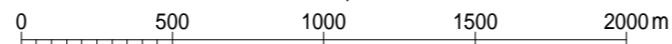
対象活動組織 位置図

松本市5



協定の対象となる農地	
	農用地
	開水路
	パイプライン
	農道
	ため池
	遊休農地
	農村環境保全活動を実施する範囲
	施設長寿命化の対象施設

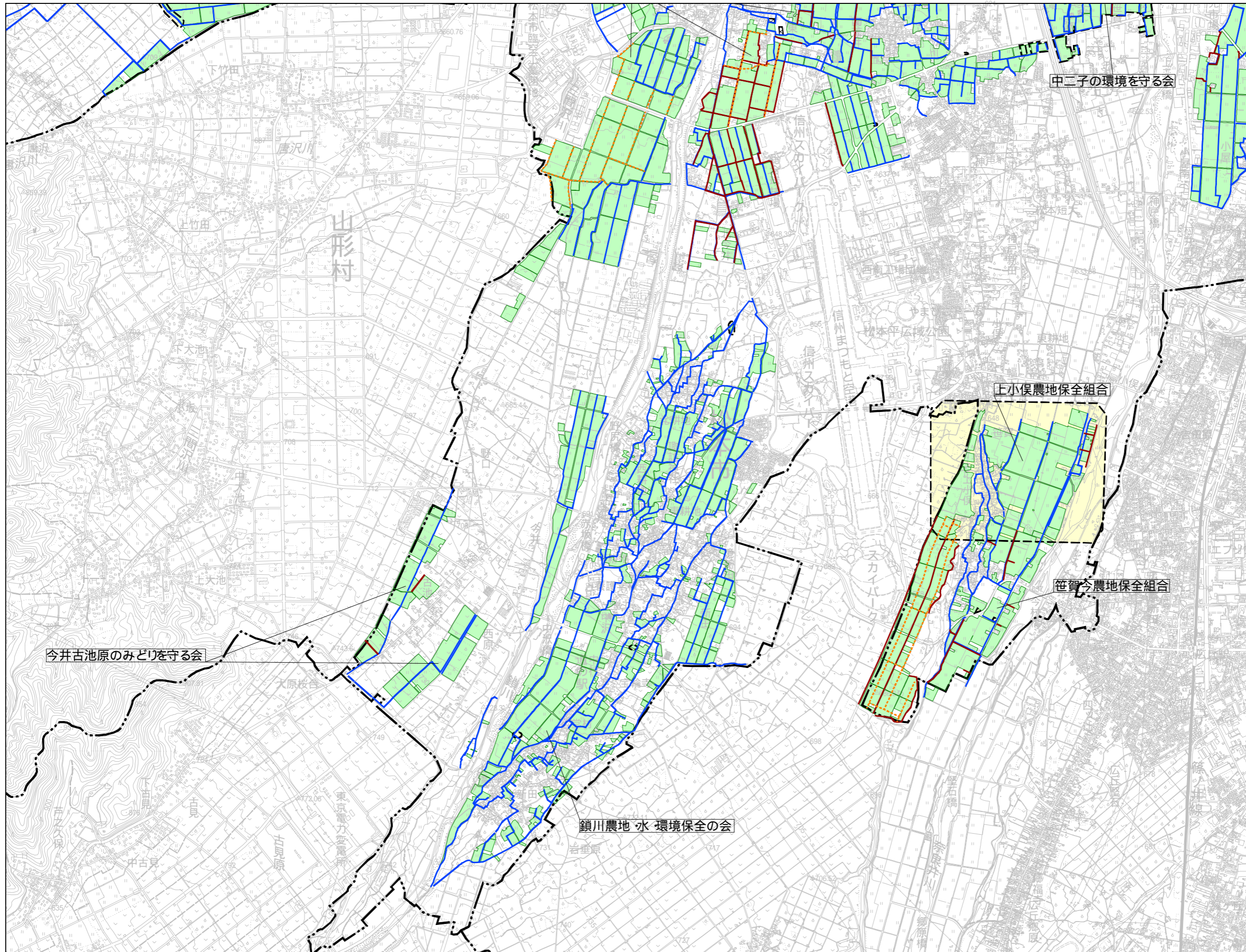
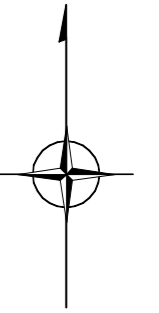
S=1:25,000



この地図の作成に当たっては、国土地理院長の承認を得て、同院発行の数値地図(国土基本情報)電子国土基本図(地図情報)を使用した。(承認番号 平27情使、第40号)

対象活動組織 位置図

松本市6



今井古池原のみどりを守る会

中二子の環境を守る会

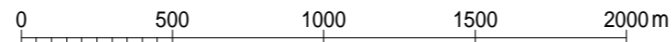
上小俣農地保全組合

笹賀今農地保全組合

鎖川農地・水環境保全の会

協定の対象となる農地	
	農用地
	開水路
	パイプライン
	農道
	ため池
	遊休農地
	農村環境保全活動を実施する範囲
	施設長寿命化の対象施設

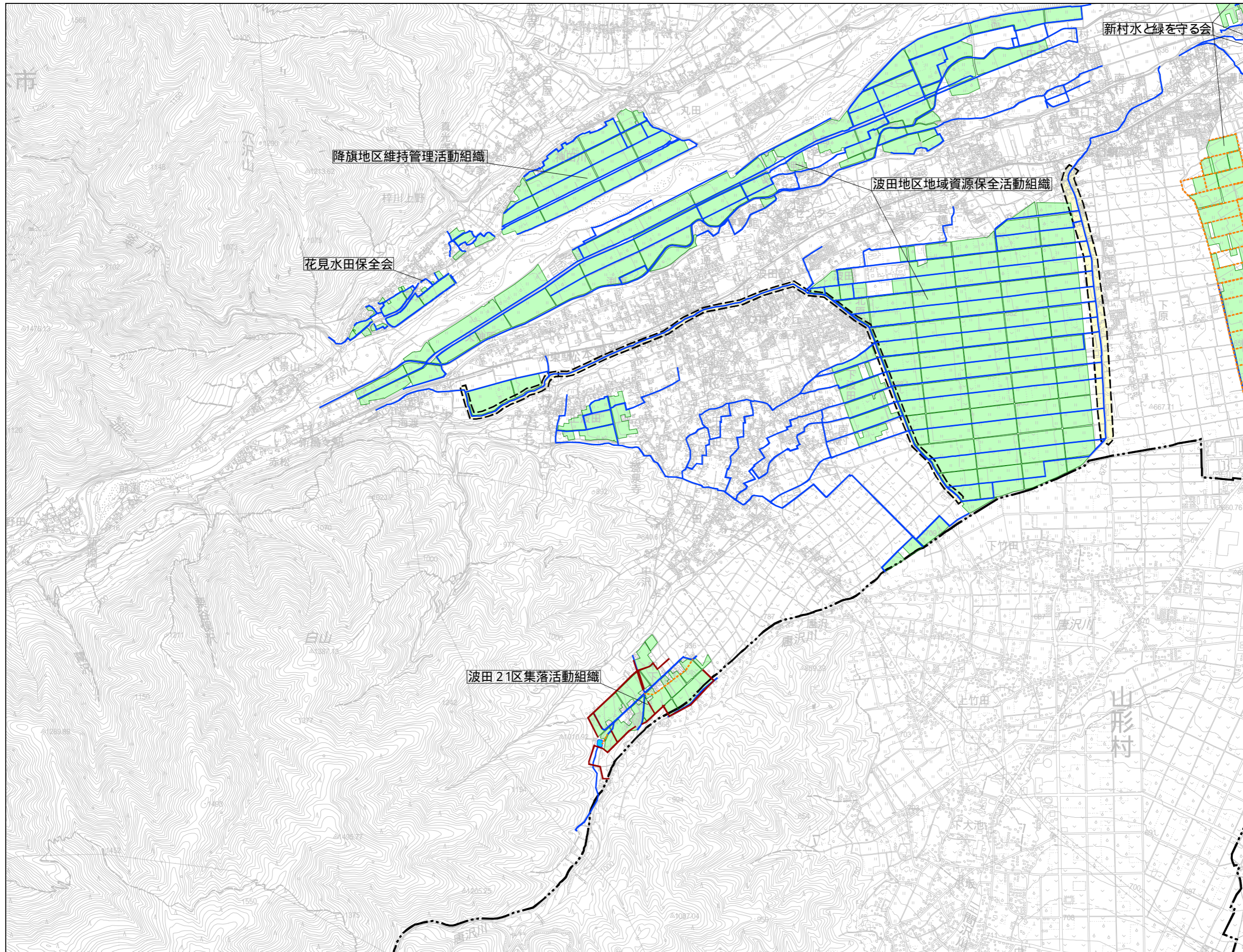
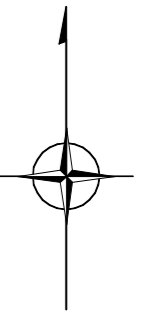
S=1:25,000



この地図の作成に当たっては、国土地理院長の承認を得て、同院発行の数値地図(国土基本情報)電子国土基本図(地図情報)を使用した。(承認番号 平27情使、第40号)

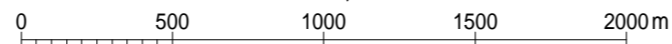
対象活動組織 位置図

松本市7



協定の対象となる農地	
	農用地
	開水路
	パイプライン
	農道
	ため池
	遊休農地
	農村環境保全活動を実施する範囲
	施設長寿命化の対象施設

S=1:25,000



この地図の作成に当たっては、国土地理院長の承認を得て、同院発行の数値地図(国土基本情報)電子国土基本図(地図情報)を使用した。(承認番号 平27情使、第40号)