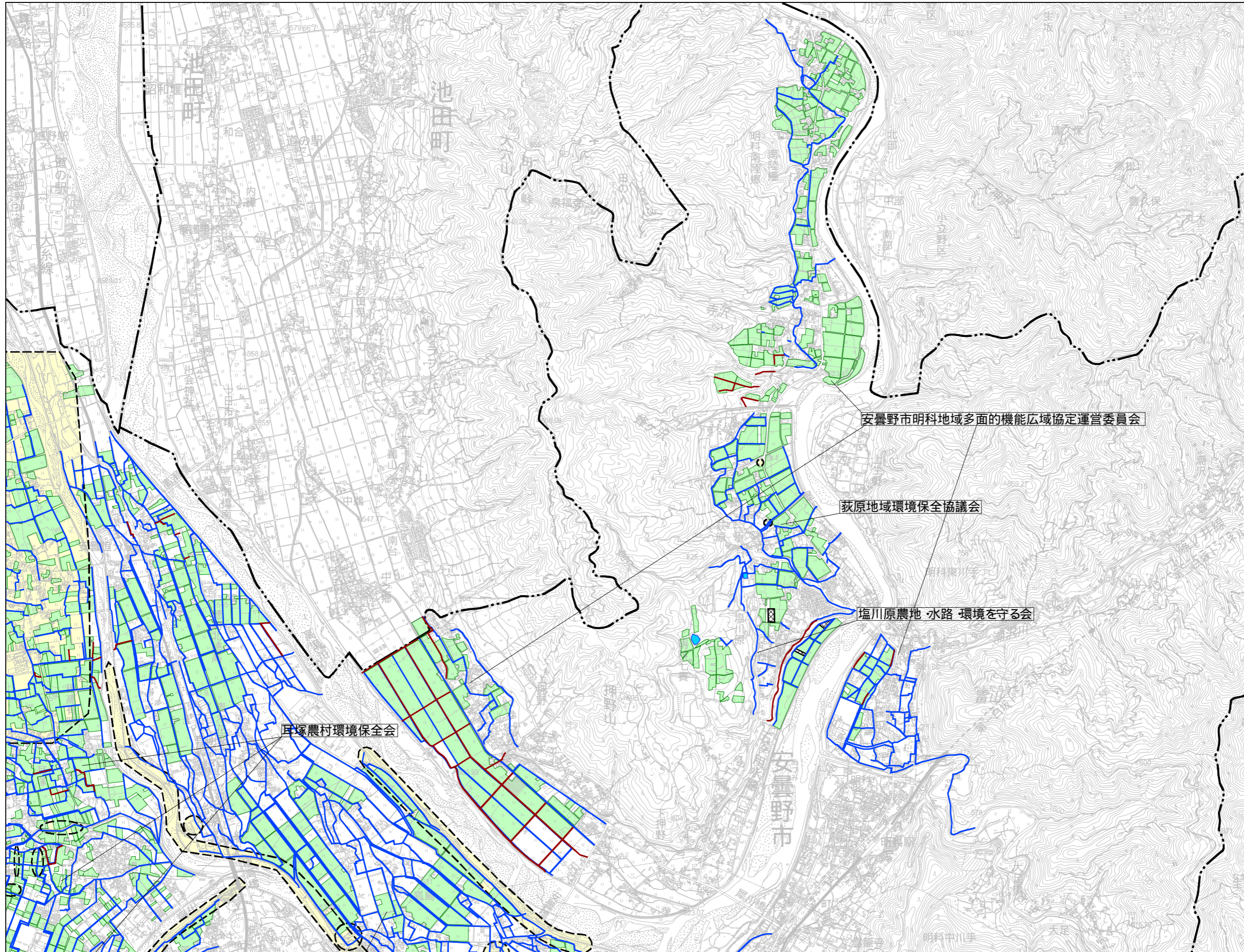
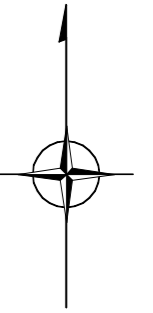


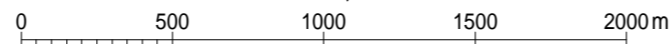
対象活動組織 位置図

安曇野市1



協定の対象となる農地	
	農用地
	開水路
	パイプライン
	農道
	ため池
	遊休農地
	農村環境保全活動を実施する範囲
	施設長寿命化の対象施設

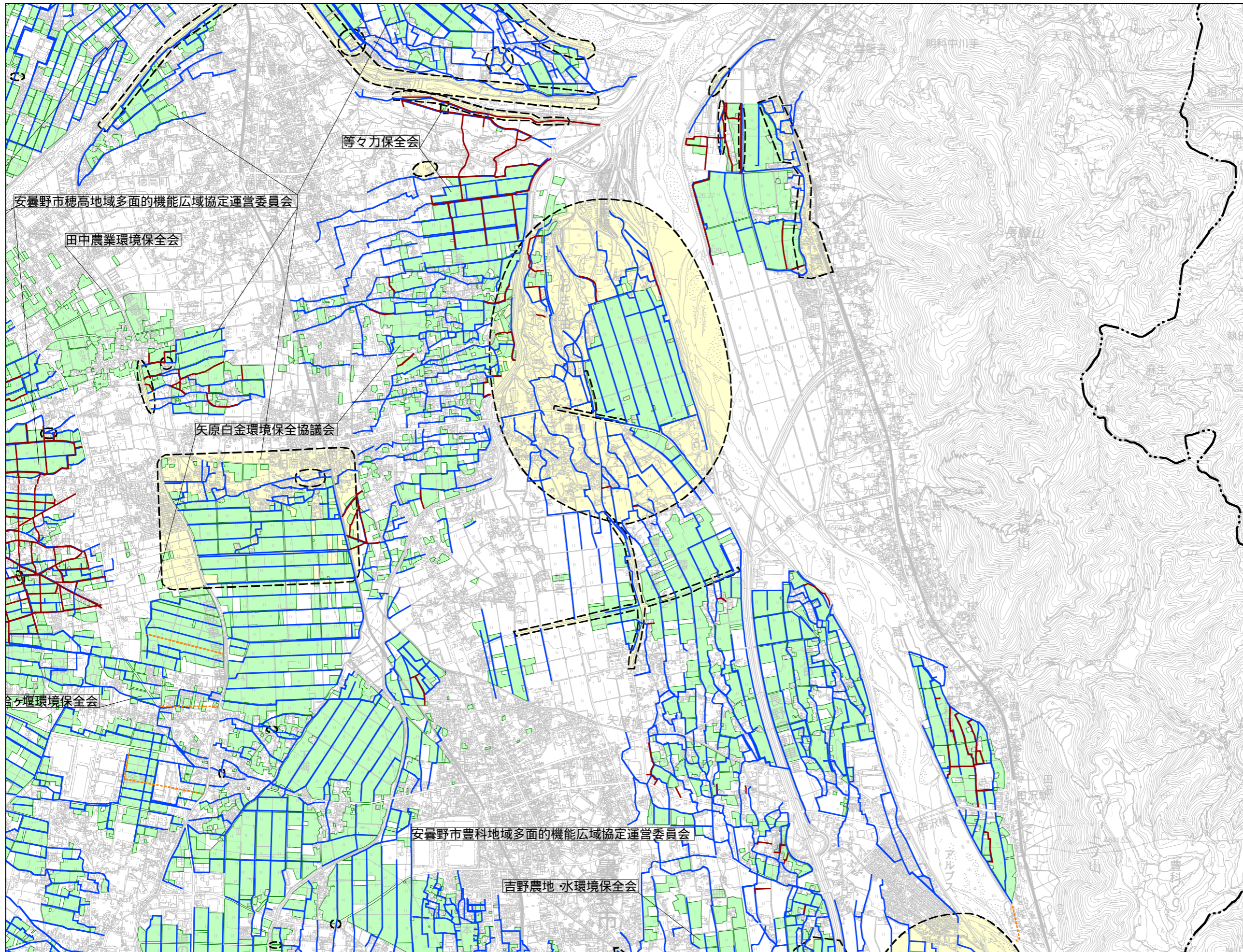
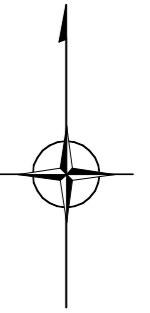
S=1:25,000



この地図の作成に当たっては、国土地理院長の承認を得て、同院発行の数値地図(国土基本情報)電子国土基本図(地図情報)を使用した。(承認番号 平27情使、第40号)

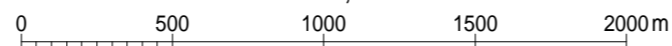
対象活動組織 位置図

安曇野市2



協定の対象となる農地	
	農用地
	開水路
	パイプライン
	農道
	ため池
	遊休農地
	農村環境保全活動を実施する範囲
	施設長寿命化の対象施設

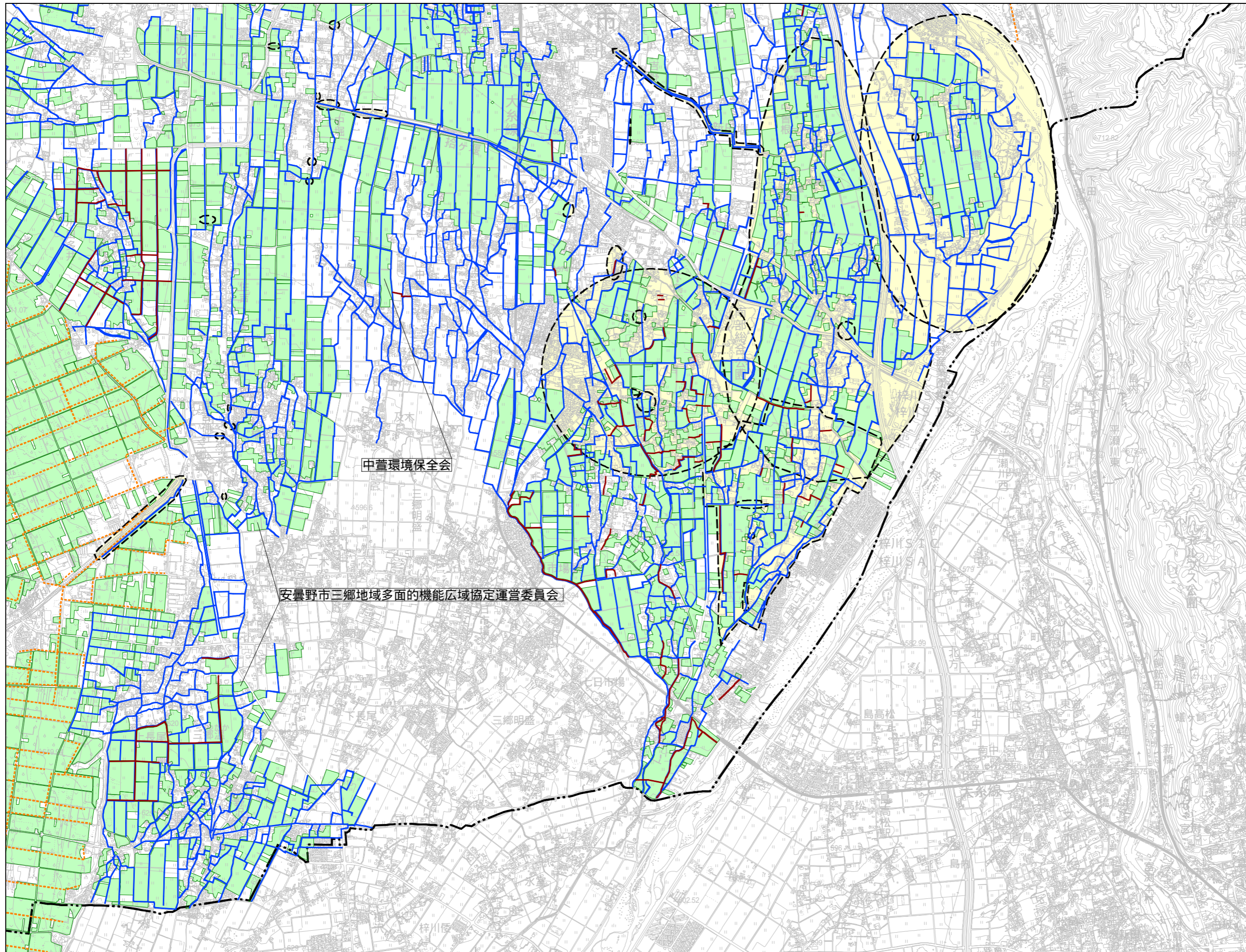
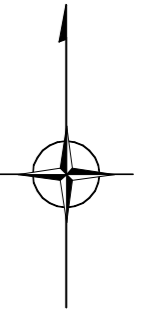
S=1:25,000



この地図の作成に当たっては、国土地理院長の承認を得て、同院発行の数値地図(国土基本情報)電子国土基本図(地図情報)を使用した。(承認番号 平27情使、第40号)

対象活動組織 位置図

安曇野市3

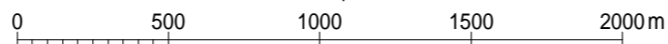


中萱環境保全会

安曇野市三郷地域多面的機能広域協定運営委員会

協定の対象となる農地	
	農用地
	開水路
	パイプライン
	農道
	ため池
	遊休農地
	農村環境保全活動を実施する範囲
	施設長寿命化の対象施設

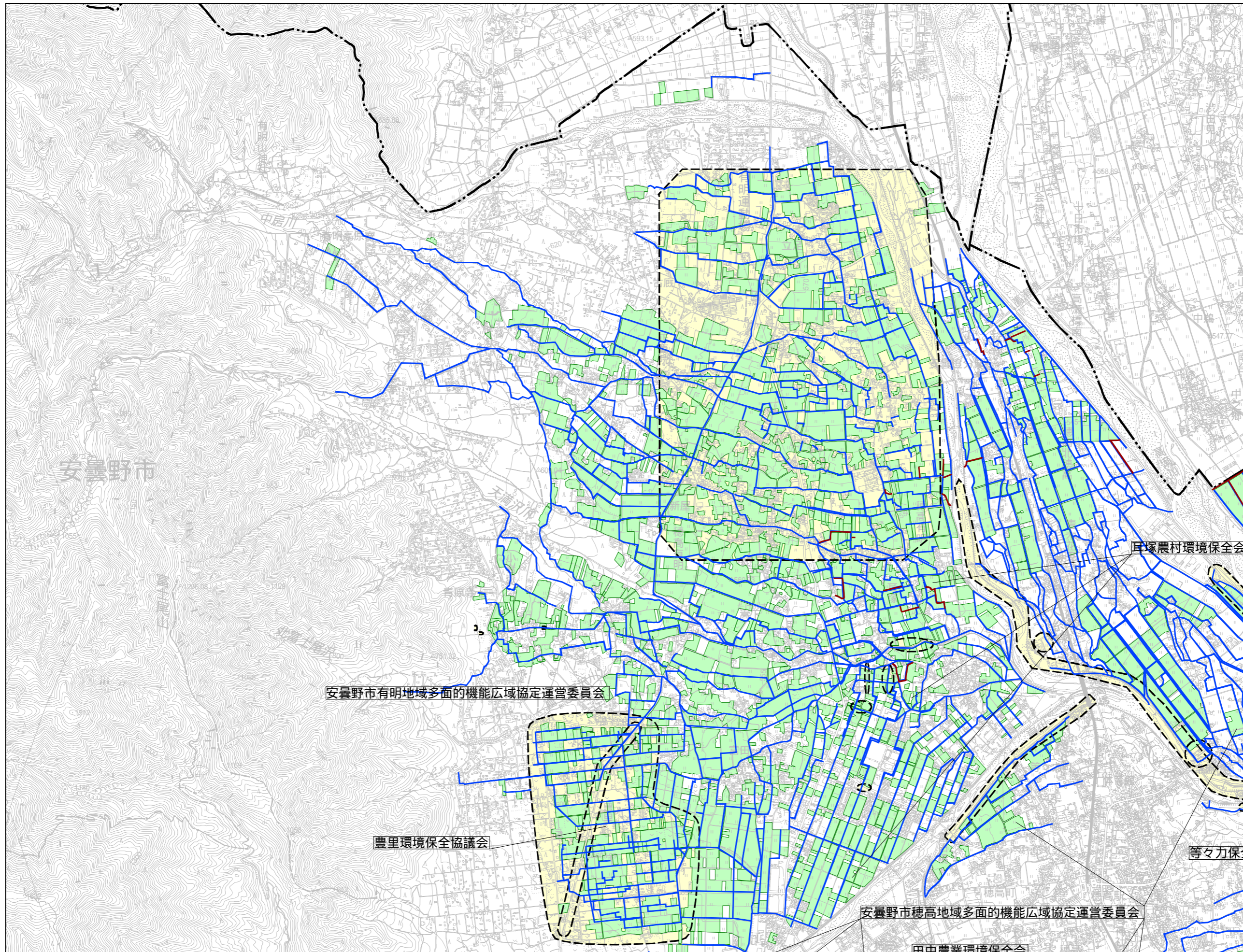
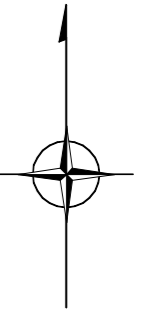
S=1:25,000



この地図の作成に当たっては、国土地理院長の承認を得て、同院発行の数値地図(国土基本情報)電子国土基本図(地図情報)を使用した。(承認番号 平27情使、第40号)

対象活動組織 位置図

安曇野市4



安曇野市有明地域多面的機能広域協定運営委員会

豊里環境保全協議会

耳塚農村環境保全会

安曇野市穂高地域多面的機能広域協定運営委員会

田中農業環境保全会

等々力保

協定の対象となる農地	
	農用地
	開水路
	パイプライン
	農道
	ため池
	遊休農地
	農村環境保全活動を実施する範囲
	施設長寿命化の対象施設

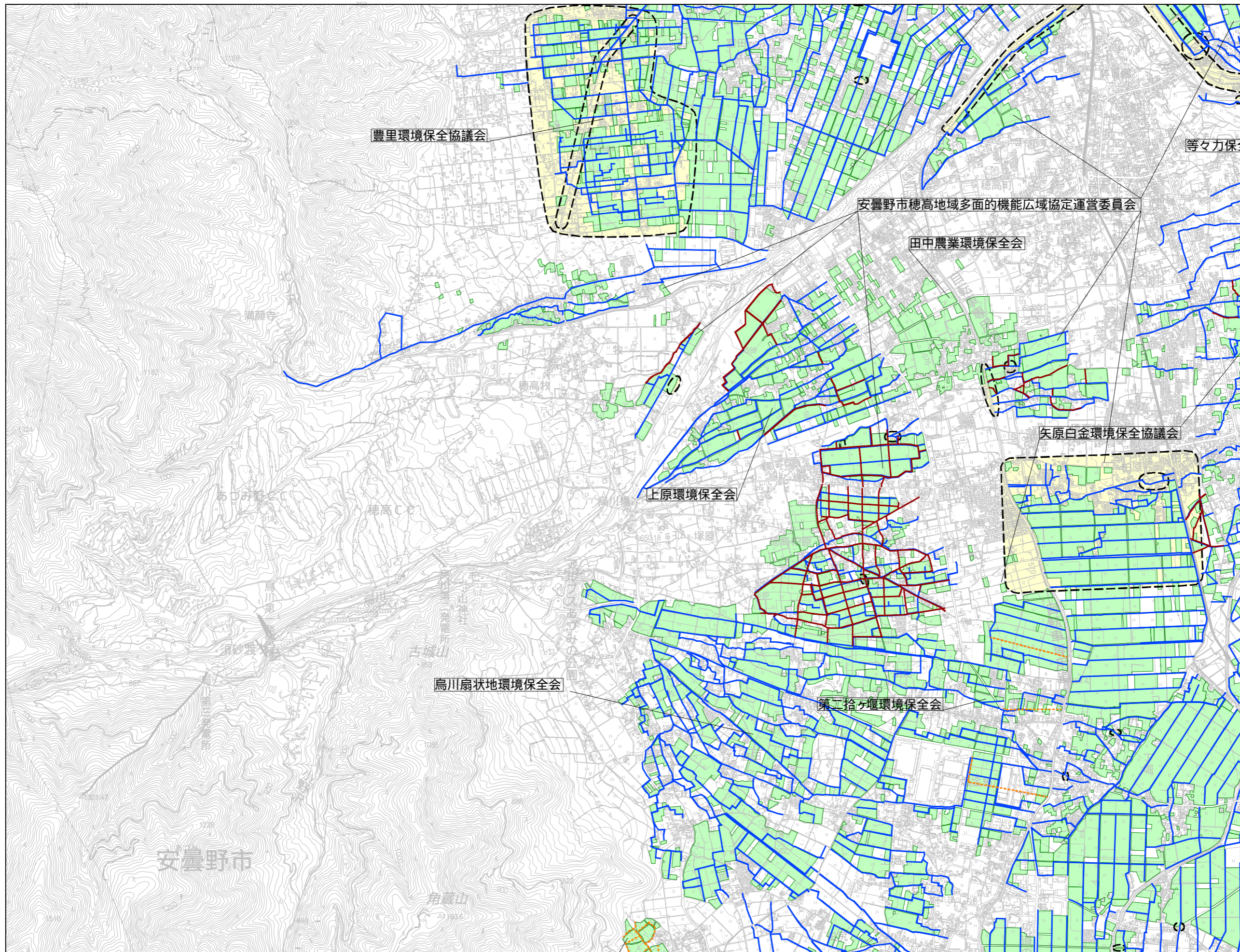
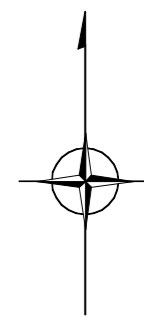
S=1:25,000

0 500 1000 1500 2000m

この地図の作成に当たっては、国土地理院長の承認を得て、同院発行の数値地図(国土基本情報)電子国土基本図(地図情報)を使用した。(承認番号 平27情使、第40号)

対象活動組織 位置図

安曇野市5



豊里環境保全協議会

等々力保全

安曇野市穂高地域多面的機能広域協定運営委員会

田中農業環境保全会

矢原白金環境保全協議会

上原環境保全会

烏川扇状地環境保全会

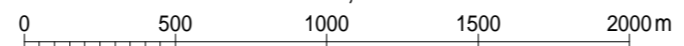
第二拾七堰環境保全会

安曇野市

角藏山

協定の対象となる農地	
	農用地
	開水路
	パイプライン
	農道
	ため池
	遊休農地
	農村環境保全活動を実施する範囲
	施設長寿命化の対象施設

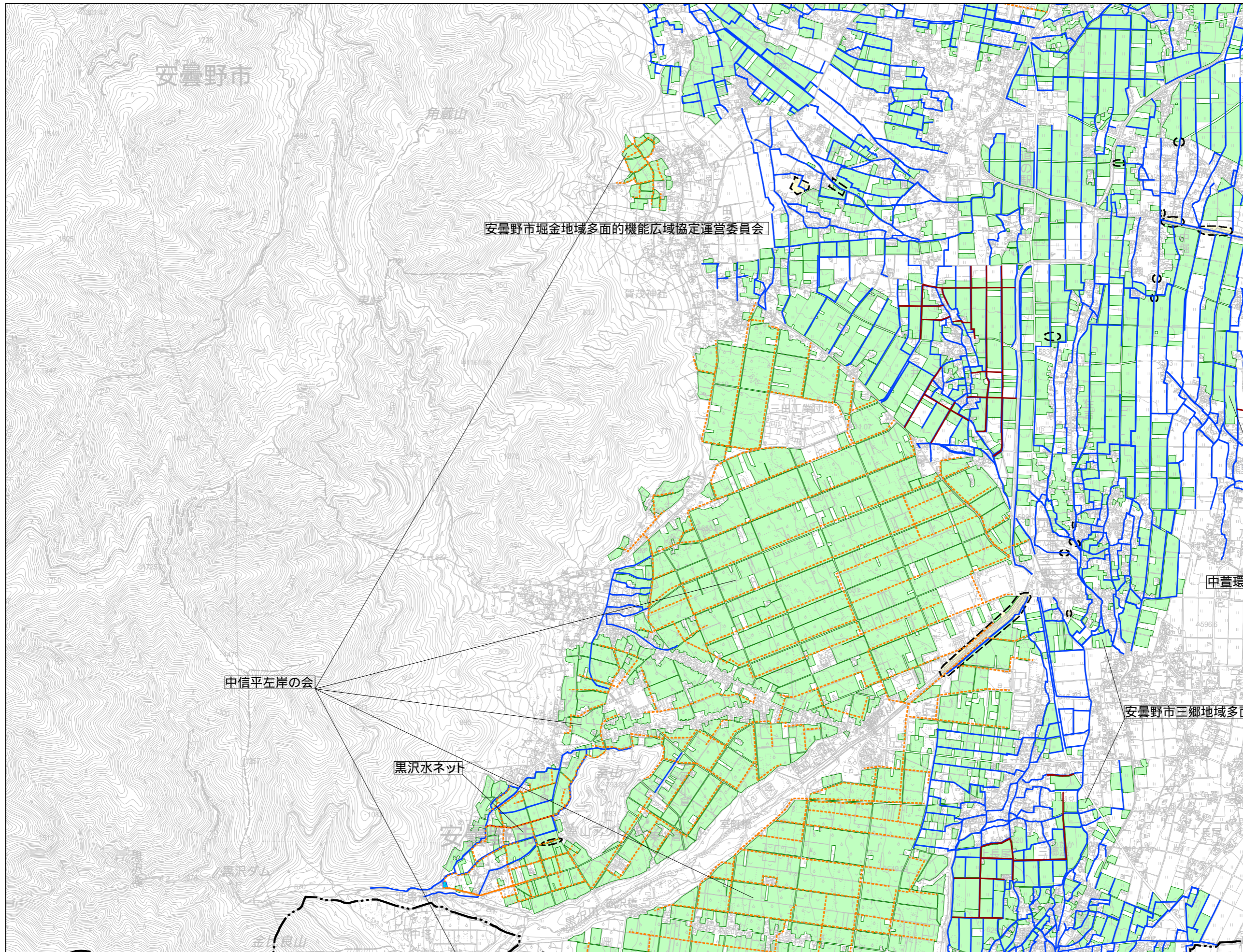
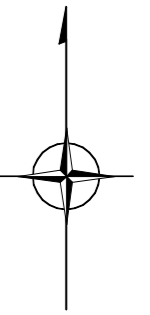
S=1:25,000



この地図の作成に当たっては、国土地理院長の承認を得て、同院発行の数値地図(国土基本情報)電子国土基本図(地図情報)を使用した。(承認番号 平27情使、第40号)

対象活動組織 位置図

安曇野市6



中信平左岸の会

黒沢水ネット

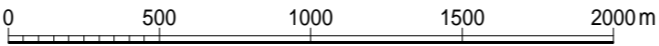
安曇野市堀金地域多面的機能広域協定運営委員会

安曇野市三郷地域多面

中菅環

協定の対象となる農地	
	農用地
	開水路
	パイプライン
	農道
	ため池
	遊休農地
	農村環境保全活動を実施する範囲
	施設長寿命化の対象施設

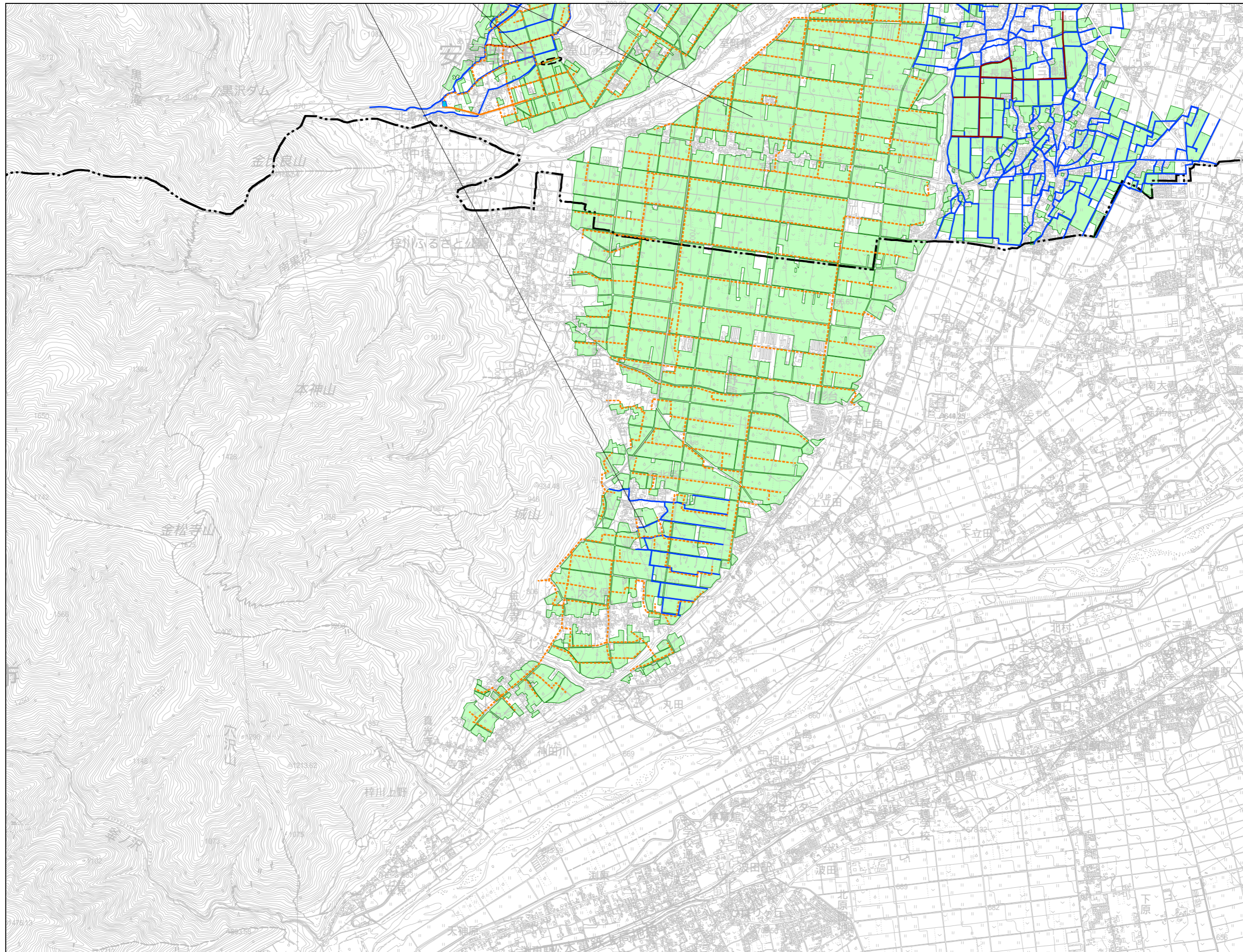
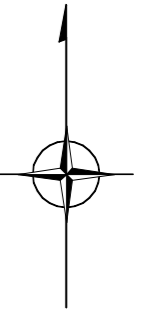
S=1:25,000



この地図の作成に当たっては、国土地理院長の承認を得て、同院発行の数値地図(国土基本情報)電子国土基本図(地図情報)を使用した。(承認番号 平27情使、第40号)

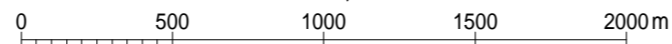
対象活動組織 位置図

安曇野市7



協定の対象となる農地	
	農用地
	開水路
	パイプライン
	農道
	ため池
	遊休農地
	農村環境保全活動を実施する範囲
	施設長寿命化の対象施設

S=1:25,000



この地図の作成に当たっては、国土地理院長の承認を得て、同院発行の数値地図(国土基本情報)電子国土基本図(地図情報)を使用した。(承認番号 平27情使、第40号)