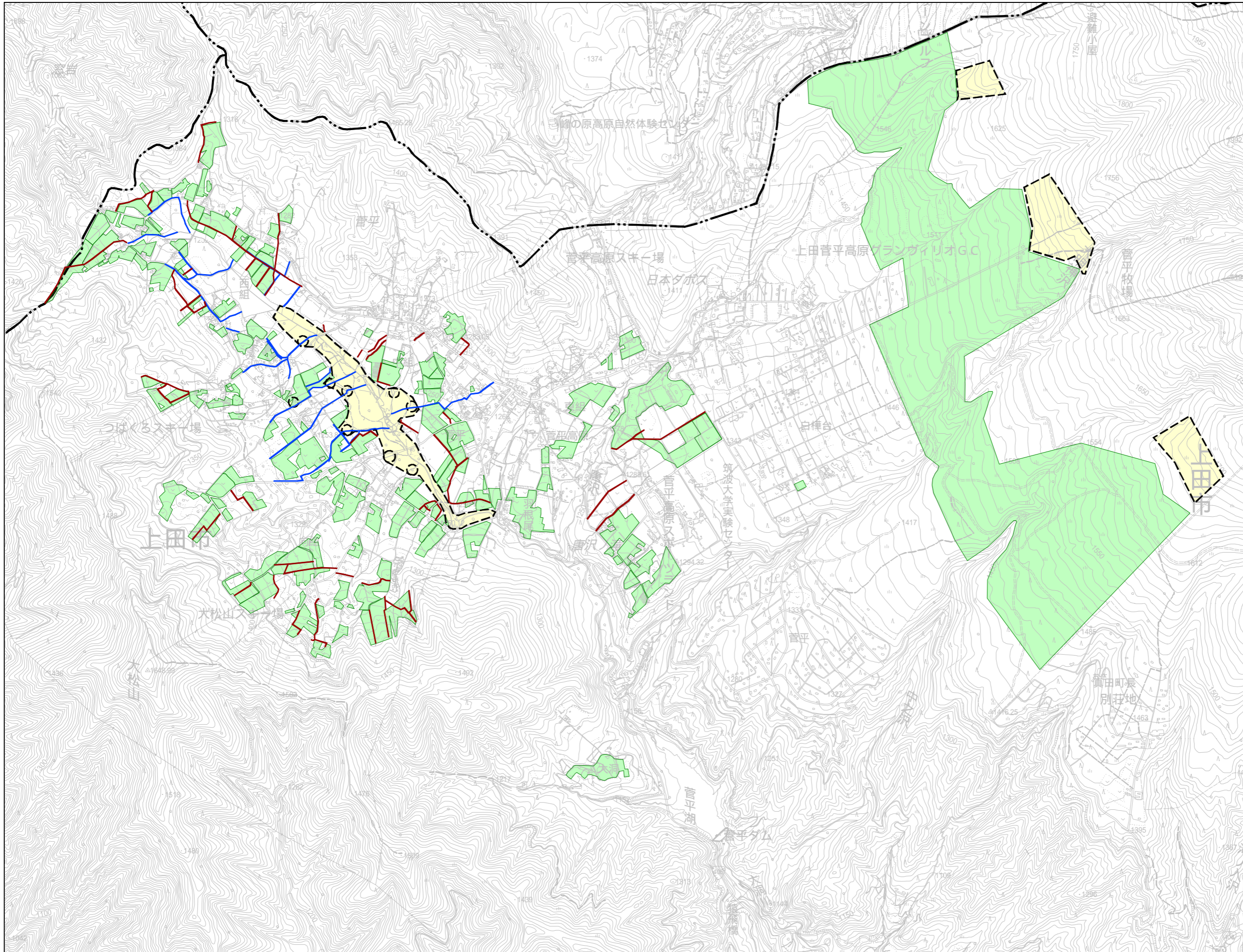
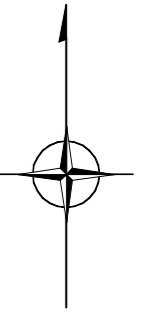
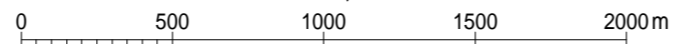


# 対象活動組織 位置図

上田市1



S=1:25,000

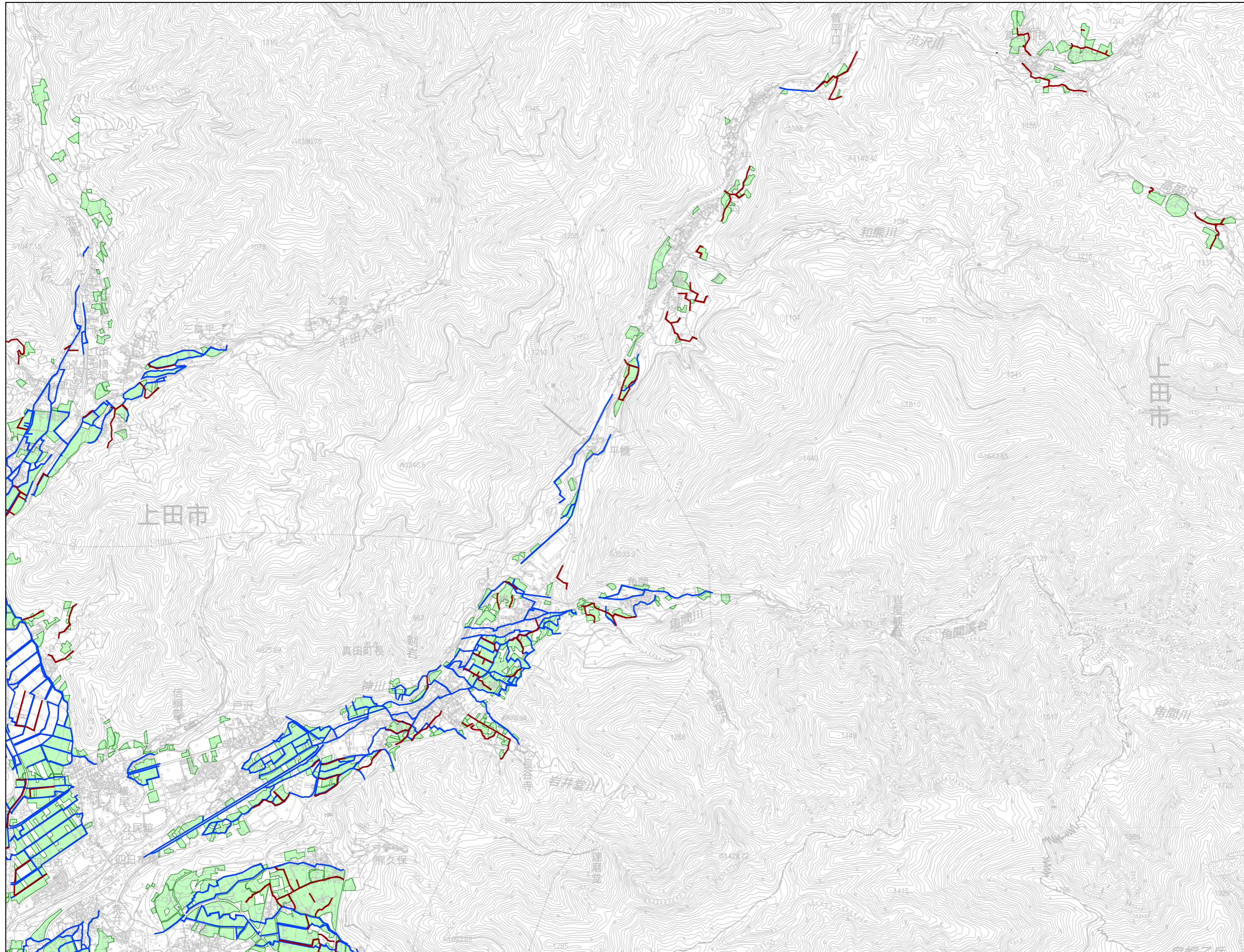
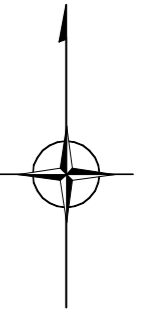


この地図の作成に当たっては、国土地理院長の承認を得て、同院発行の数値地図(国土基本情報)電子国土基本図(地図情報)を使用した。(承認番号 平27情使、第40号)



# 対象活動組織 位置図

上田市2



協定の対象となる農地	
	農用地
	開水路
	パイプライン
	農道
	ため池
	遊休農地
	農村環境保全活動を実施する範囲
	施設長寿命化の対象施設

S=1:25,000

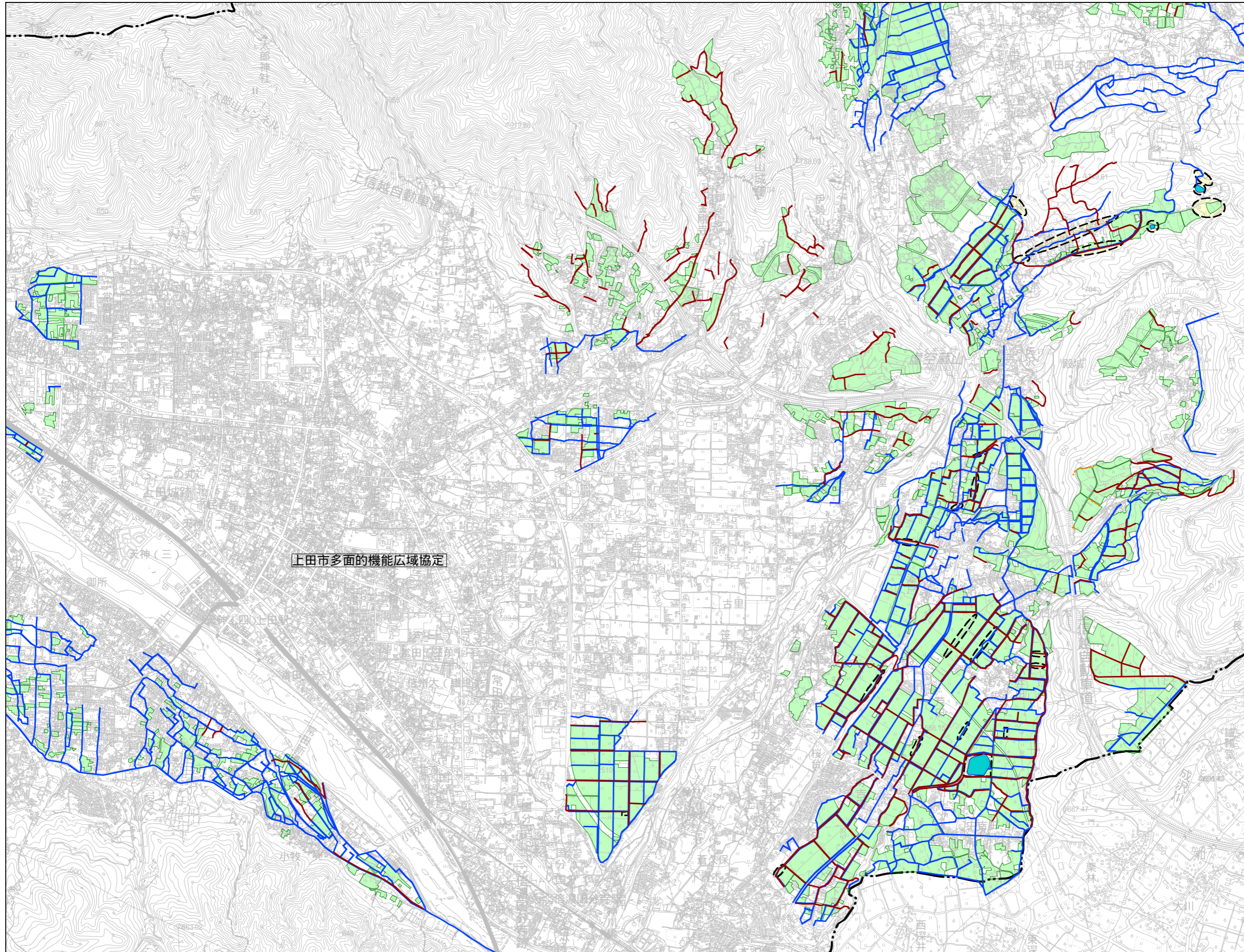
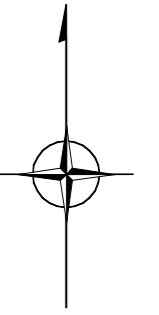
0 500 1000 1500 2000m

この地図の作成に当たっては、国土地理院長の承認を得て、同院発行の数値地図(国土基本情報)電子国土基本図(地図情報)を使用した。(承認番号 平27情使、第40号)



# 対象活動組織 位置図

上田市3



協定の対象となる農地	
	農用地
	開水路
	パイプライン
	農道
	ため池
	遊休農地
	農村環境保全活動を実施する範囲
	施設長寿命化の対象施設

S=1:25,000

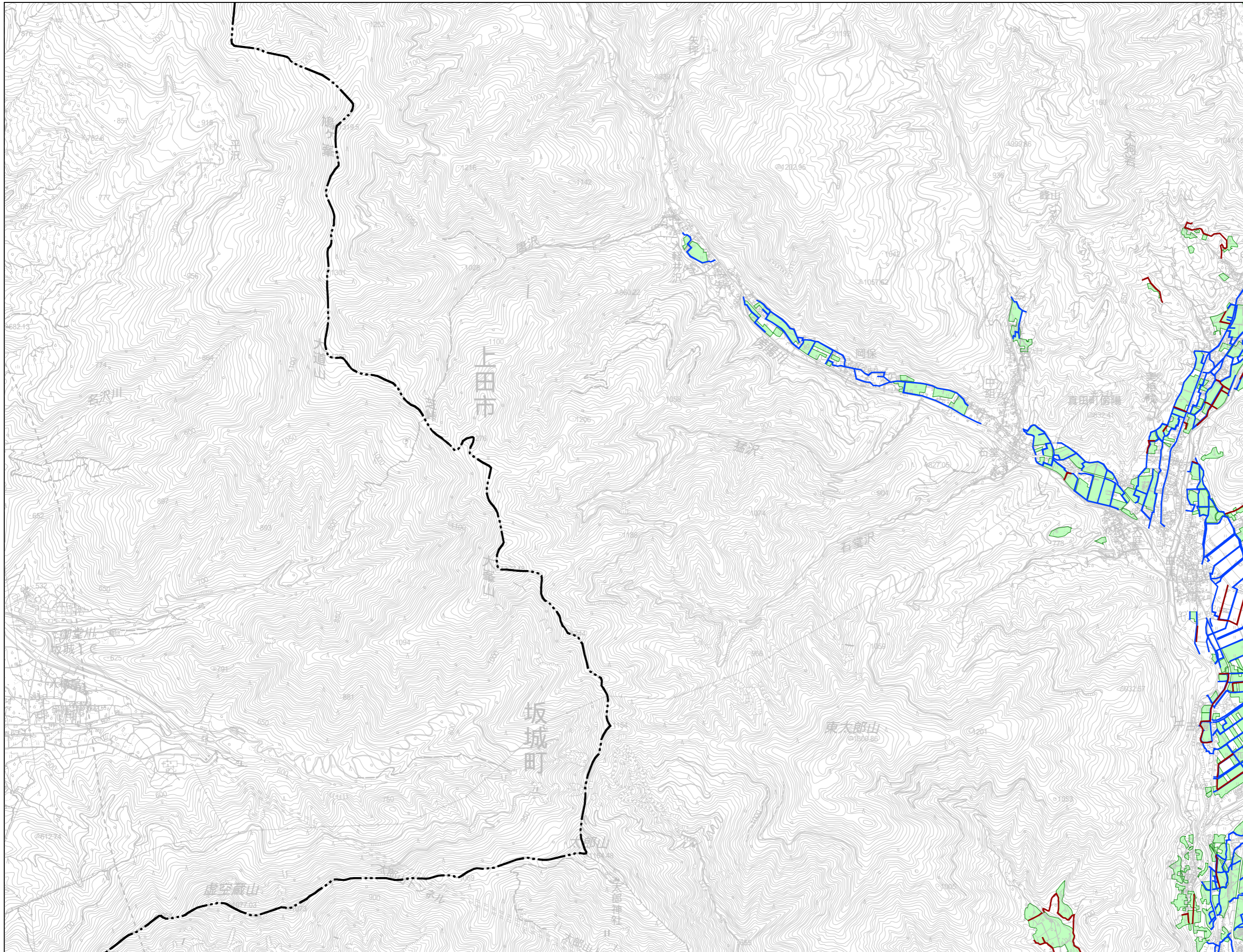
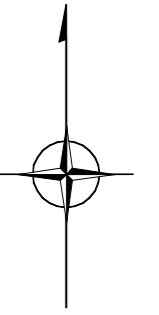
0 500 1000 1500 2000m

この地図の作成に当たっては、国土地理院長の承認を得て、同院発行の数値地図(国土基本情報)電子国土基本図(地図情報)を使用した。(承認番号 平27情使、第40号)



# 対象活動組織 位置図

上田市4



協定の対象となる農地	
	農用地
	開水路
	パイプライン
	農道
	ため池
	遊休農地
	農村環境保全活動を実施する範囲
	施設長寿命化の対象施設

S=1:25,000

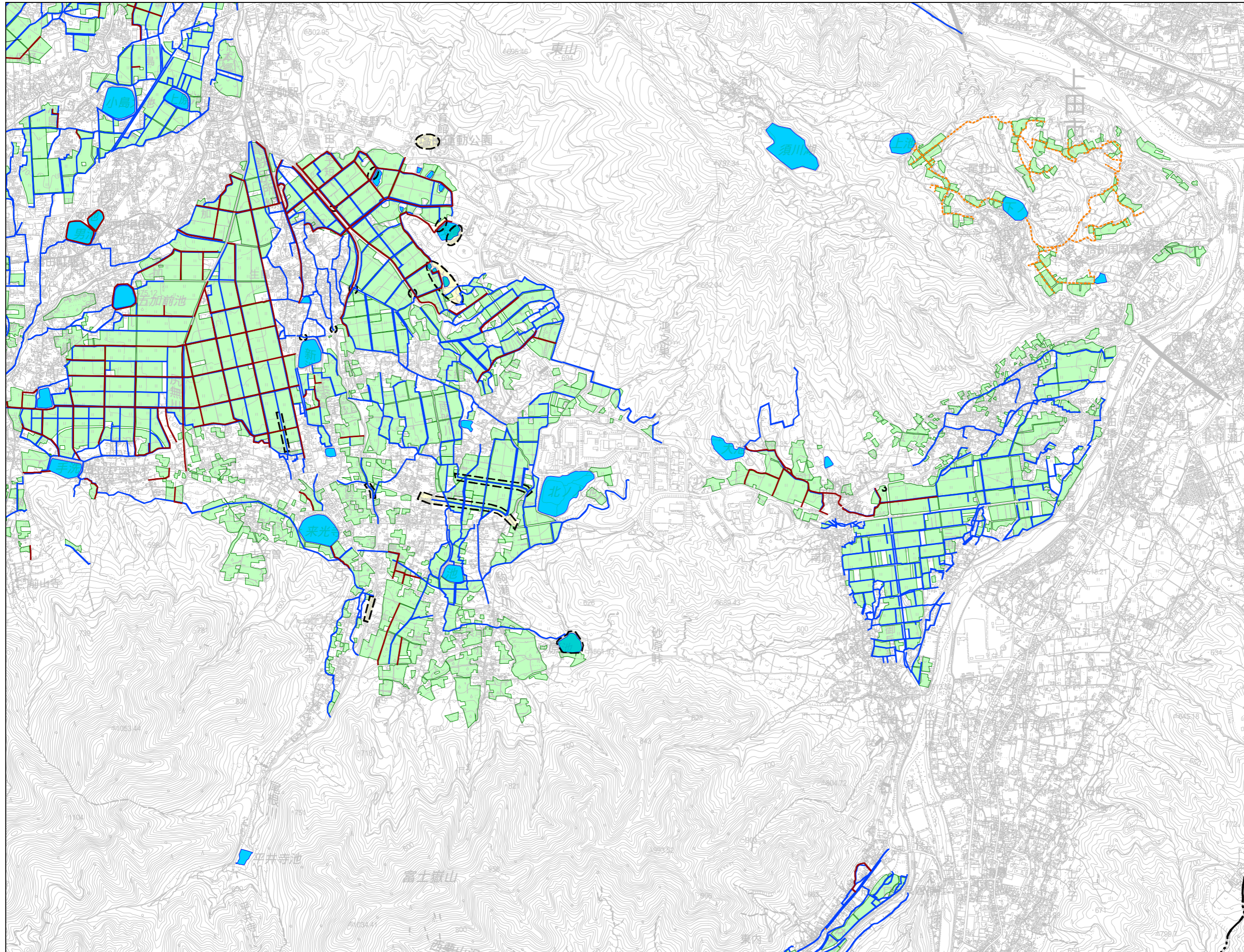
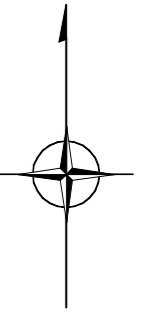
0 500 1000 1500 2000m

この地図の作成に当たっては、国土地理院長の承認を得て、同院発行の数値地図(国土基本情報)電子国土基本図(地図情報)を使用した。(承認番号 平27情使、第40号)



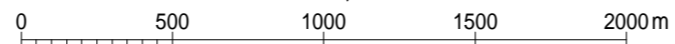
# 対象活動組織 位置図

上田市5



協定の対象となる農地	
	農用地
	開水路
	パイプライン
	農道
	ため池
	遊休農地
	農村環境保全活動を実施する範囲
	施設長寿命化の対象施設

S=1:25,000

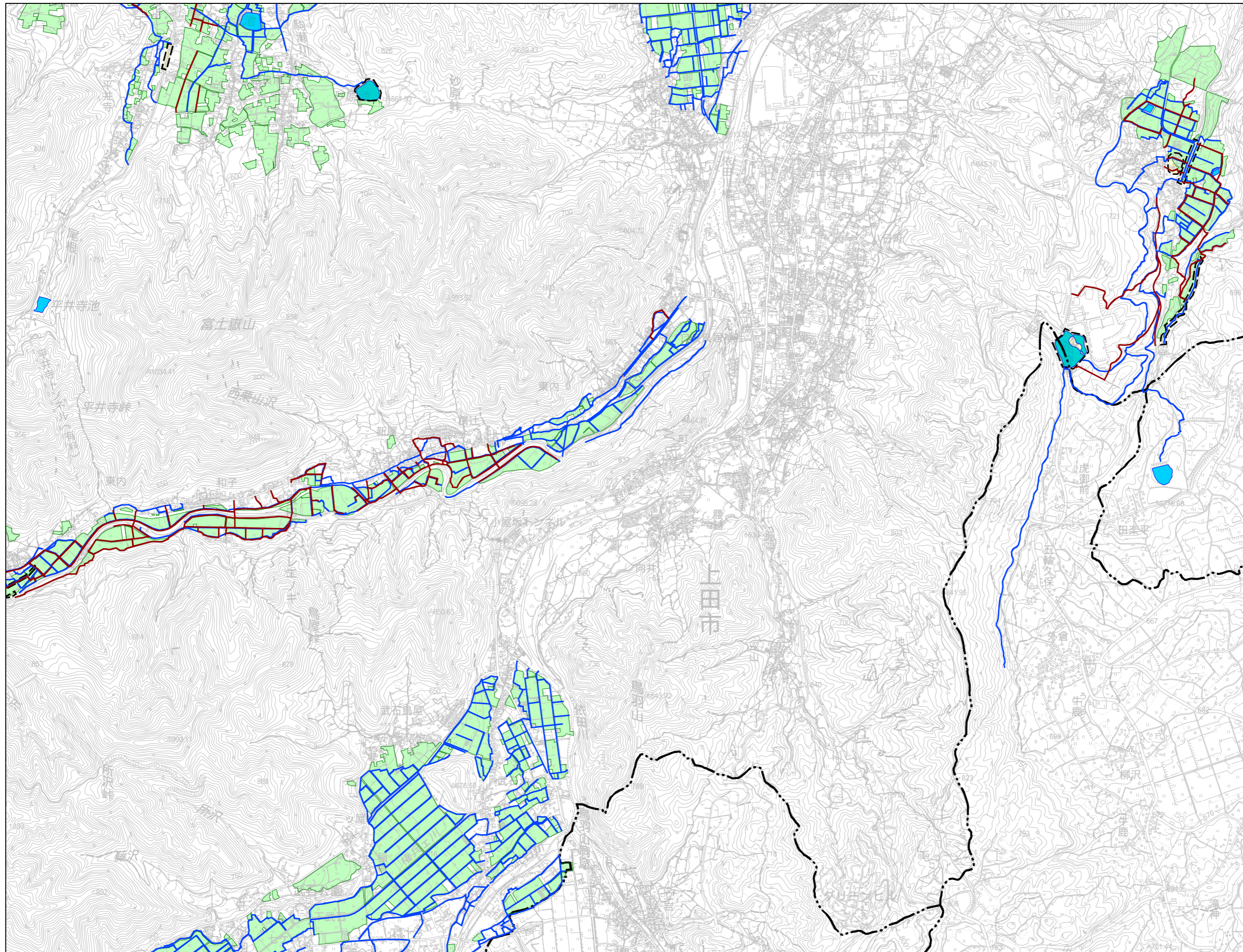
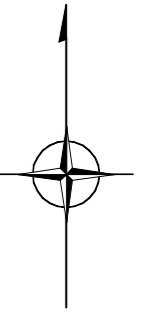


この地図の作成に当たっては、国土地理院長の承認を得て、同院発行の数値地図(国土基本情報)電子国土基本図(地図情報)を使用した。(承認番号 平27情使、第40号)



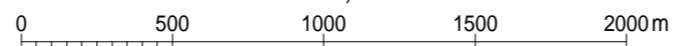
# 対象活動組織 位置図

上田市6



協定の対象となる農地	
	農用地
	開水路
	パイプライン
	農道
	ため池
	遊休農地
	農村環境保全活動を実施する範囲
	施設長寿命化の対象施設

S=1:25,000

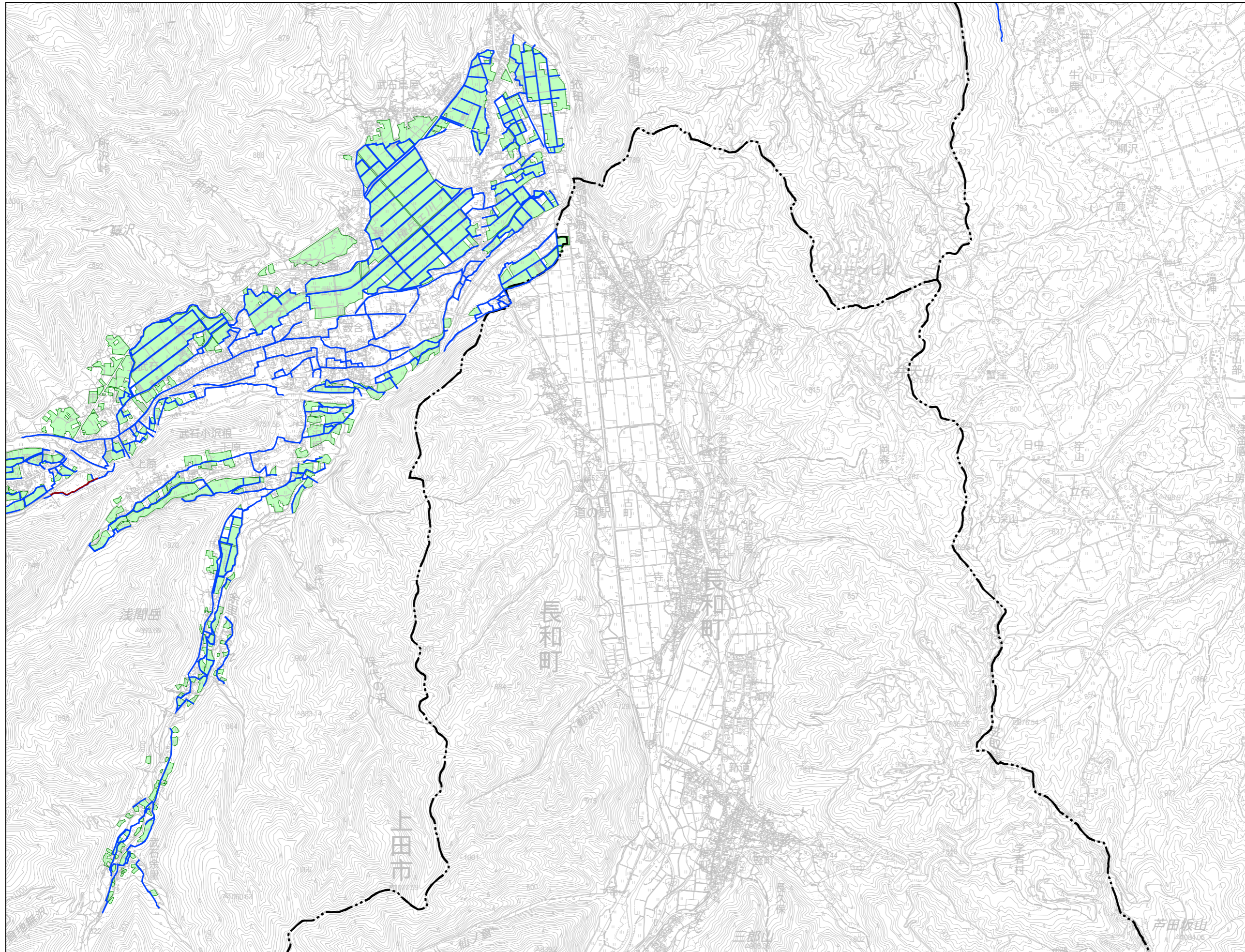
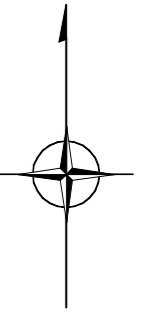


この地図の作成に当たっては、国土地理院長の承認を得て、同院発行の数値地図(国土基本情報)電子国土基本図(地図情報)を使用した。(承認番号 平27情使、第40号)



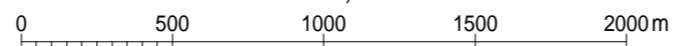
# 対象活動組織 位置図

上田市7



協定の対象となる農地	
	農用地
	開水路
	パイプライン
	農道
	ため池
	遊休農地
	農村環境保全活動を実施する範囲
	施設長寿命化の対象施設

S=1:25,000

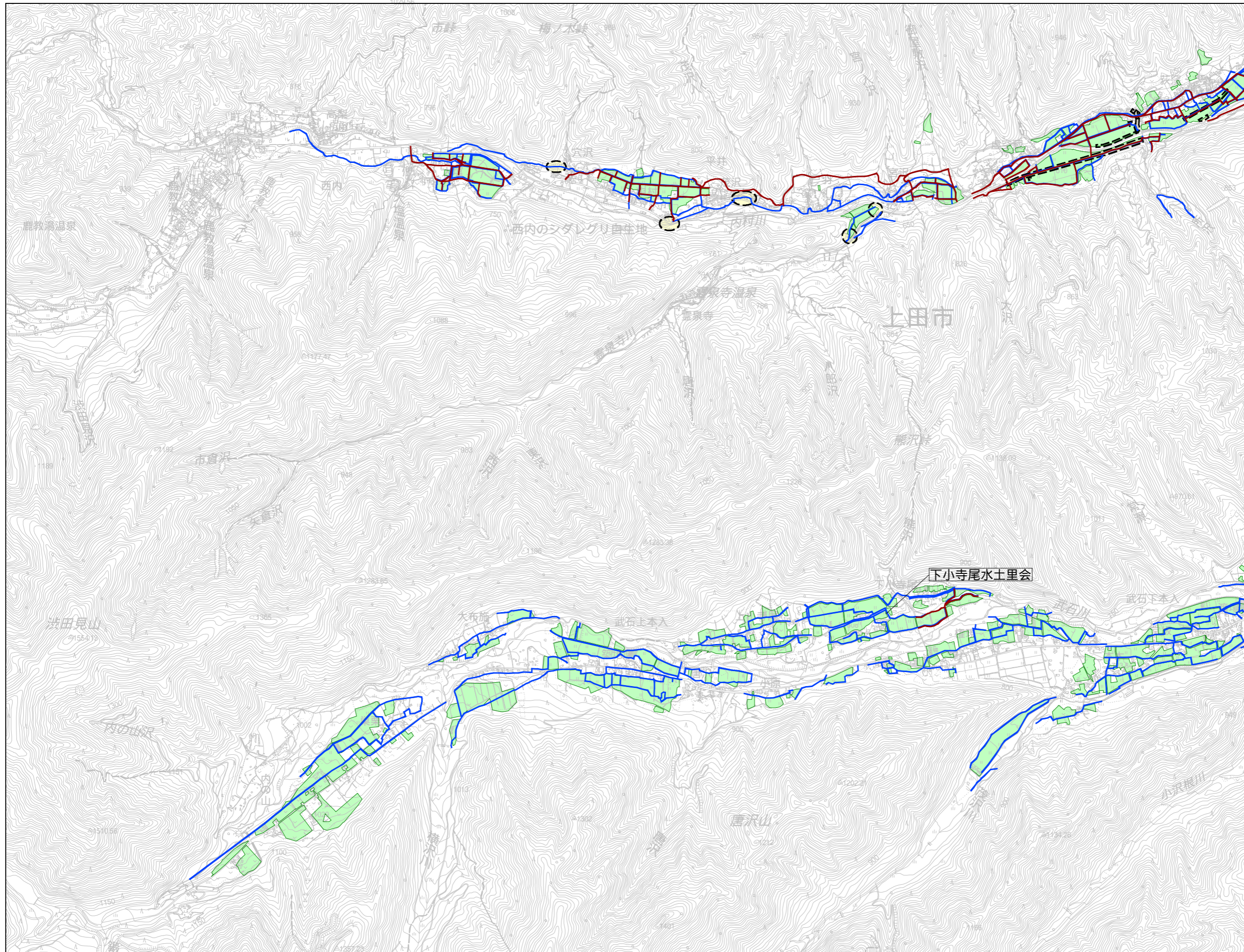
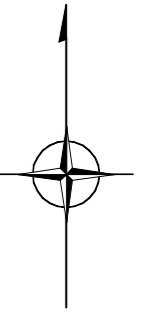


この地図の作成に当たっては、国土地理院長の承認を得て、同院発行の数値地図(国土基本情報)電子国土基本図(地図情報)を使用した。(承認番号 平27情使、第40号)



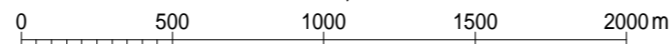
# 対象活動組織 位置図

上田市8



協定の対象となる農地	
	農用地
	開水路
	パイプライン
	農道
	ため池
	遊休農地
	農村環境保全活動を実施する範囲
	施設長寿命化の対象施設

S=1:25,000

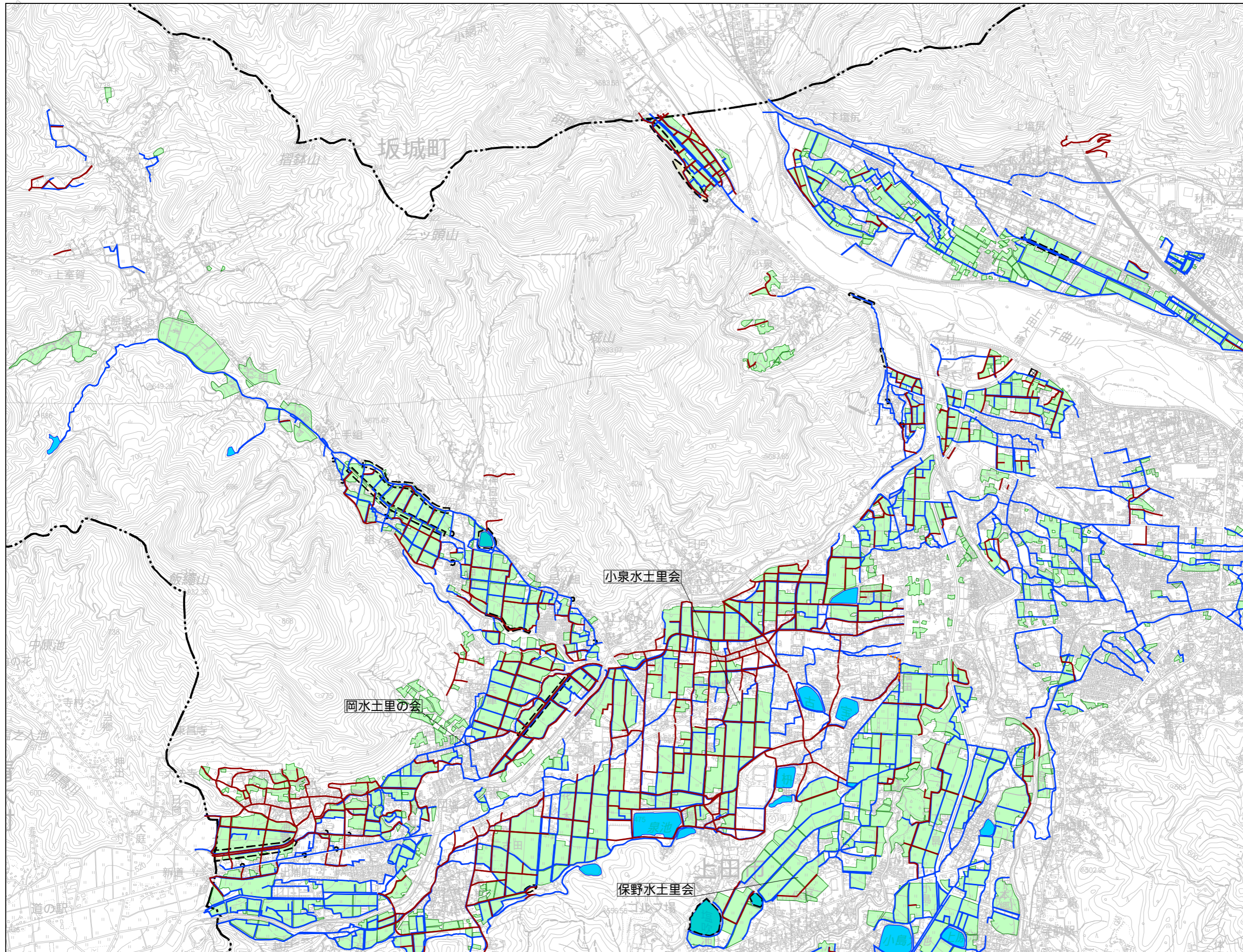
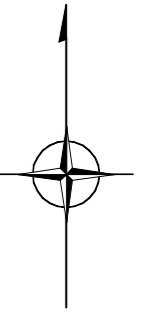


この地図の作成に当たっては、国土地理院長の承認を得て、同院発行の数値地図(国土基本情報)電子国土基本図(地図情報)を使用した。(承認番号 平27情使、第40号)



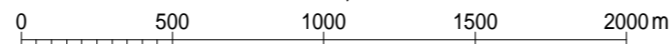
# 対象活動組織 位置図

上田市9



協定の対象となる農地	
	農用地
	開水路
	パイプライン
	農道
	ため池
	遊休農地
	農村環境保全活動を実施する範囲
	施設長寿命化の対象施設

S=1:25,000

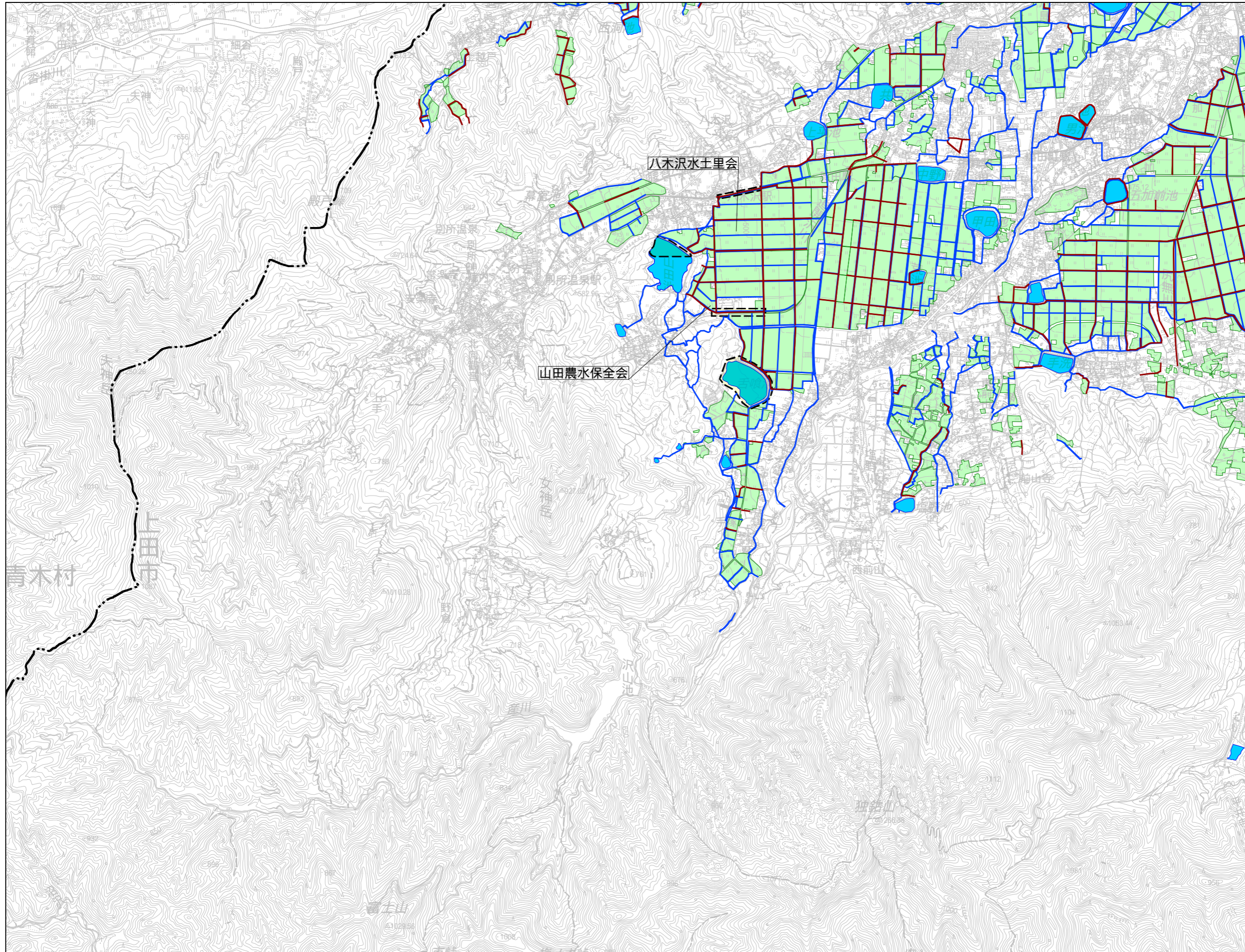
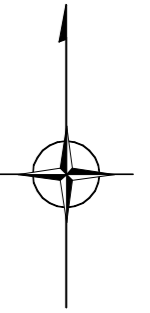


この地図の作成に当たっては、国土地理院長の承認を得て、同院発行の数値地図(国土基本情報)電子国土基本図(地図情報)を使用した。(承認番号 平27情使、第40号)



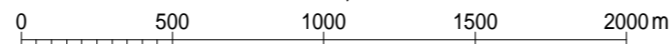
# 対象活動組織 位置図

上田市10



協定の対象となる農地	
	農用地
	開水路
	パイプライン
	農道
	ため池
	遊休農地
	農村環境保全活動を実施する範囲
	施設長寿命化の対象施設

S=1:25,000



この地図の作成に当たっては、国土地理院長の承認を得て、同院発行の数値地図(国土基本情報)電子国土基本図(地図情報)を使用した。(承認番号 平27情使、第40号)