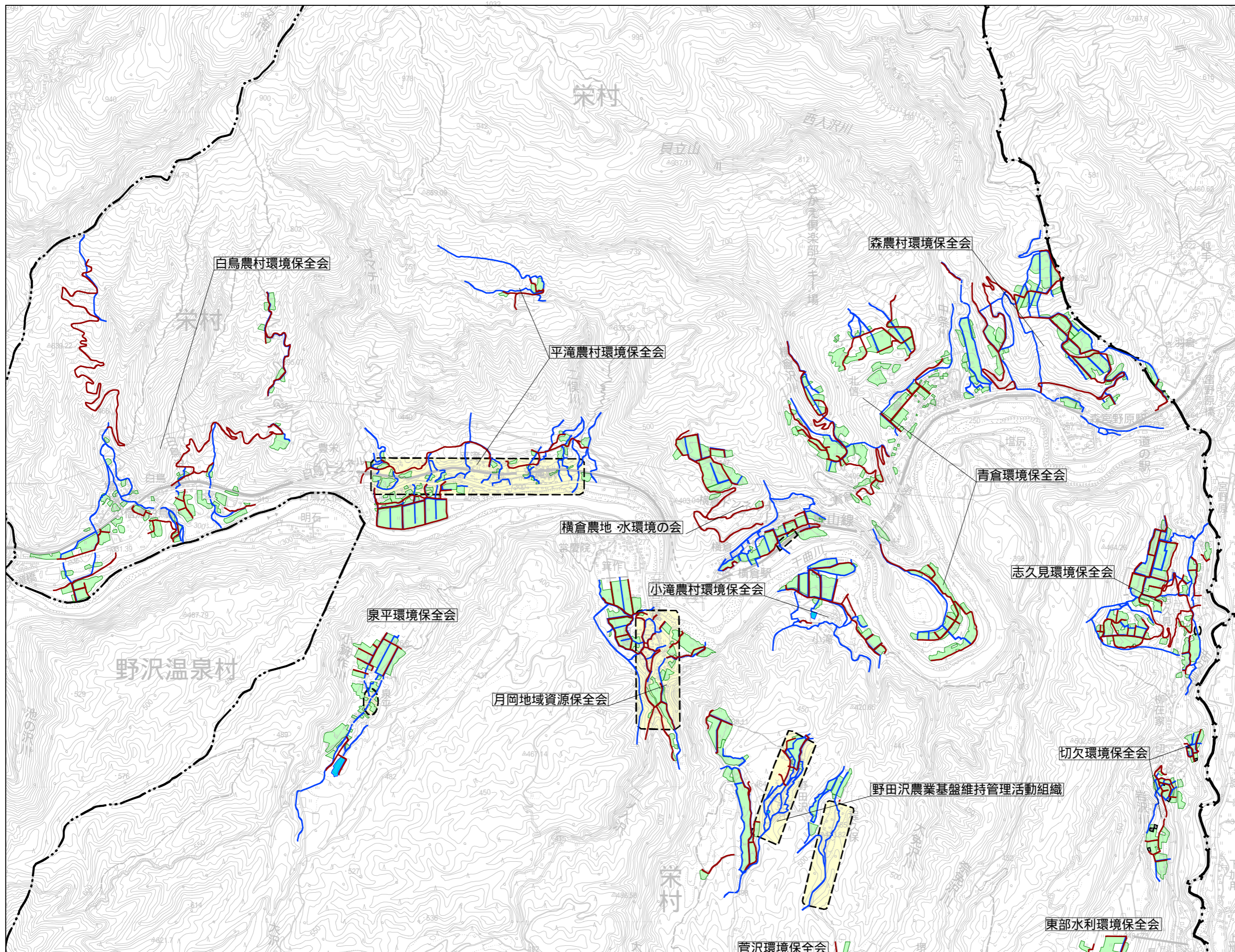
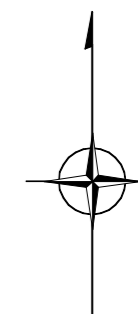


対象活動組織 位置図

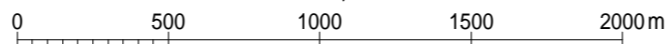


栄村1



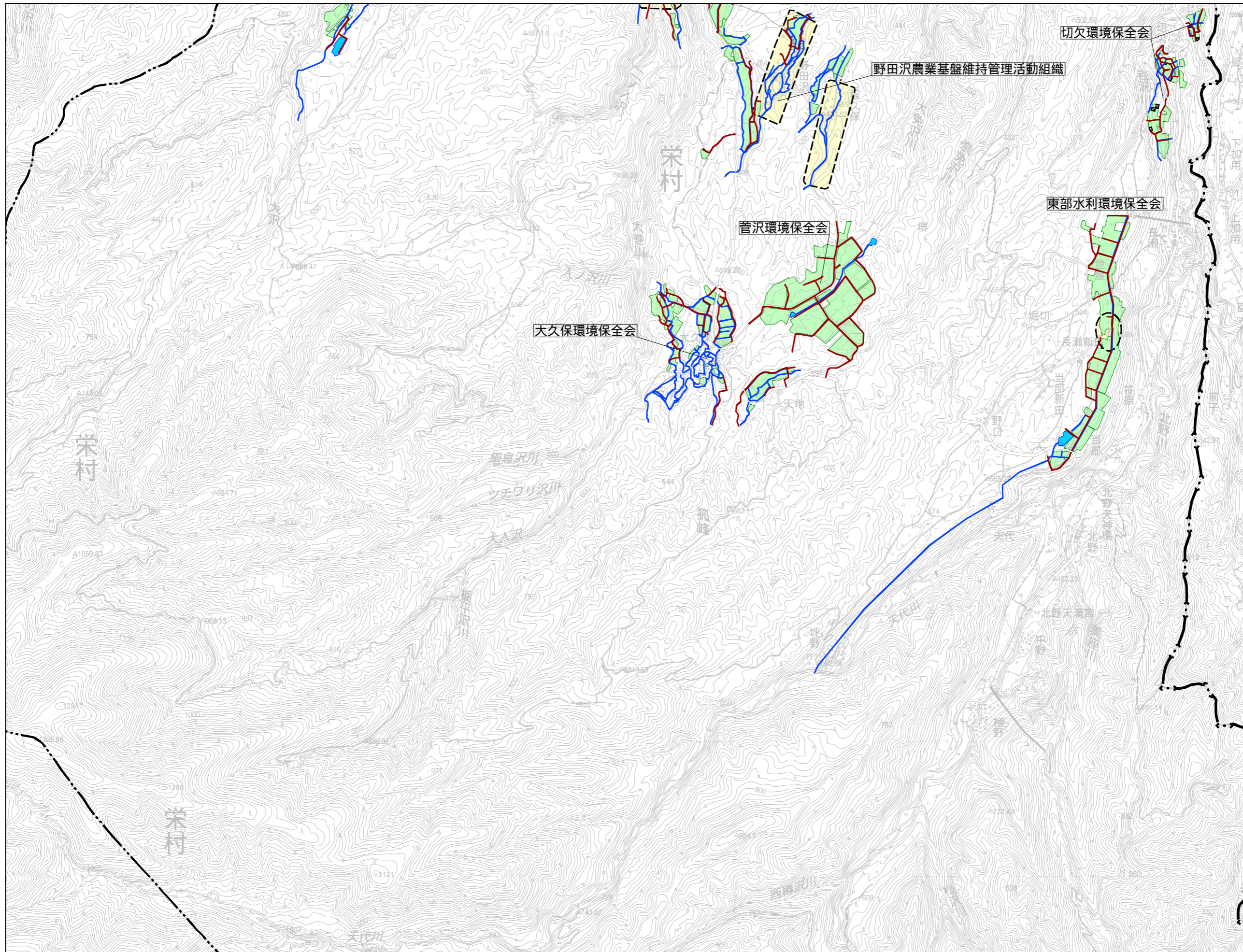
| 協定の対象となる農地 | |
|------------|-----------------|
| | 農用地 |
| | 開水路 |
| | パイプライン |
| | 農道 |
| | ため池 |
| | 遊休農地 |
| | 農村環境保全活動を実施する範囲 |
| | 施設長寿命化の対象施設 |

S=1:25,000

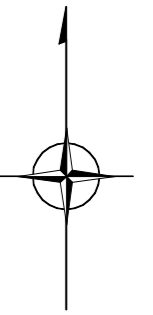


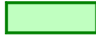







この地図の作成に当たっては、国土地理院長の承認を得て、同院発行の数値地図(国土基本情報)電子国土基本図(地図情報)を使用した。(承認番号 平27情使、第40号)

対象活動組織 位置図

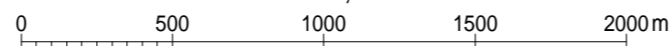


栄村2



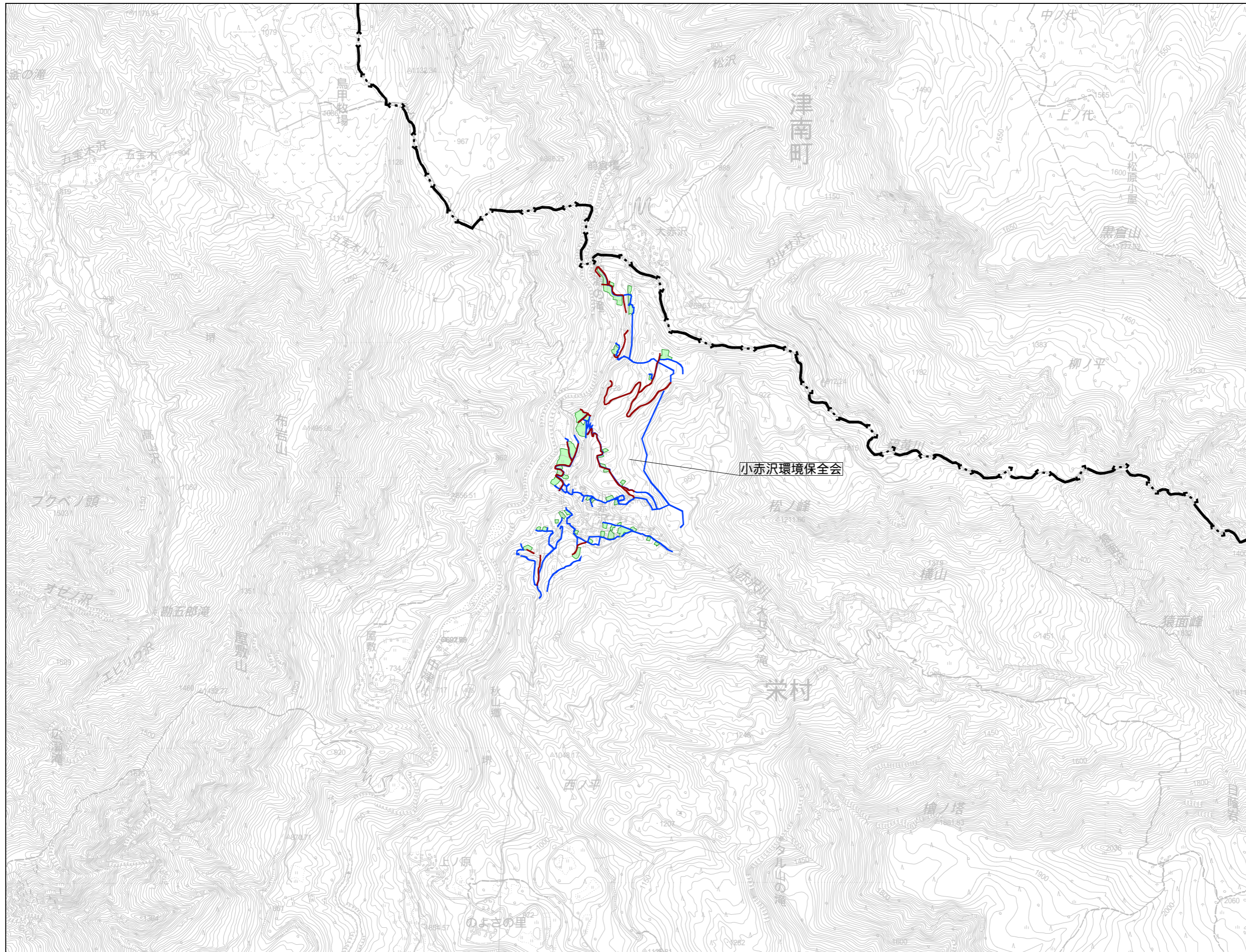
| 協定の対象となる農地 | |
|---|-----------------|
|  | 農用地 |
|  | 開水路 |
|  | パイプライン |
|  | 農道 |
|  | ため池 |
|  | 遊休農地 |
|  | 農村環境保全活動を実施する範囲 |
|  | 施設長寿命化の対象施設 |

S=1:25,000

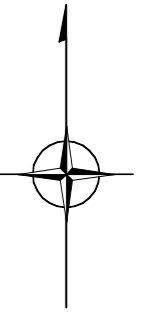


この地図の作成に当たっては、国土地理院長の承認を得て、同院発行の数値地図(国土基本情報)電子国土基本図(地図情報)を使用した。(承認番号 平27情使、第40号)

対象活動組織 位置図

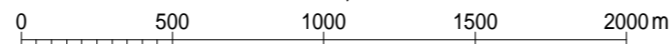


栄村3



| 協定の対象となる農地 | |
|------------|-----------------|
| | 農用地 |
| | 開水路 |
| | パイプライン |
| | 農道 |
| | ため池 |
| | 遊休農地 |
| | 農村環境保全活動を実施する範囲 |
| | 施設長寿命化の対象施設 |

S=1:25,000



この地図の作成に当たっては、国土地理院長の承認を得て、同院発行の数値地図(国土基本情報)電子国土基本図(地図情報)を使用した。(承認番号 平27情使、第40号)